

Zehn Jahre  
Neue Kunst

in  
München.

erster Teil =



Aquarelle  
Zeichnungen, Graphik

November 1922      Dezember

Hans Goltz.  
München

*Ausschließliche Vertretung  
für*

*H. M. DAVRINGHAUSEN*

*JOSEF EBERZ*

*GEORGE GROSZ*

*GEORG KARS*

*PAUL KLEE*

*GEORG SCHRIMPF*

---

*WILHELM LEHMBRUCK†*

*GRAPHIK UND PLASTIK*

B5r WJS-Kat-0234

*ZEHN JAHRE  
NEUE KUNST  
IN MÜNCHEN*

*DER AUSSTELLUNG*

*ERSTER TEIL:*

*AQUARELLE*

*ZEICHNUNGEN*

*GRAPHIK*

*NOVEMBER / DEZEMBER 1922*

# ZEHN JAHRE NEUE KUNST IN MÜNCHEN

1912 bis 1922

wurden nachstehende Ausstellungen veranstaltet:

---

1912

1. DER BLAUE REITER. Graphik und Aquarelle. Gehängt von Marc und Kandinsky.

Diese Ausstellung enthielt folgende Namen: Arp, Albert-Bloch, Braque, Delaunay, Derain, Franckmarc, De la, Fresnaye, Gimmi, Gontscharowa, Heckel, Helbig, Kandinsky, E. L. Kirchner, Paul Klee, Kubin, Larionow, Lotiron, Lüthy, August Macke, Franz Marc, Melzer, Morgner, Otto Mueller, Münter, Nolde, Pechstein, Picasso, Tappert, Vlaminck.

2. ERSTE GESAMTAUSSTELLUNG.

Gemälde: Amiet, Bechtejeff, Braque, Buri, Cezanne, Derain, van Dongen, Erbslöh, Le Fauconnier, de Fiori, Gauguin, Gimmi, Girieud, van Gogh, Heckel, Helbig, Herbin, Jawlensky, Kandinsky, Kanoldt, E. L. Kirchner, Paul Klee, Kogan, Franz Marc, Matisse, Münter, Picasso, Utrillo, Vlaminck, Werefkin.

3. MAX PECHSTEIN.

4. GRAPHIK DER NEUEN KUNST.

1913

5. EMIL ZOIR, Gemälde und Graphik.

6. BERNHARD HOETGER. Das plastische und graphische Werk. Erste Gesamtausstellung in Deutschland.

7. MODERNER BUND. Schweiz.

8. AMIET und GIACOMETTI.

9. STANISLAUS STÜCKGOLD (erste Ausstellung).

10. LE FAUCONNIER.

11. EGON SCHIELE.

12. TOOROP, SCHELHAUT u. d. Niederländer.

13. ZWEITE GESAMTAUSSTELLUNG.

Gemälde: Braque, Brockhusen, Cezanne, Delaunay, Derain, van Dongen, Erbslöh, Le Fauconnier, Friesz, Gauguin, Genin, Girieud, Gleizes, van Gogh, Gris, Heckel, Herbin, Hettner, Heinrich Heuser, Hölzel, Hoetger, Hofer, Carl Huber, Jawlensky, Kandinsky, Kanoldt, Kars, Kirchner, Klee, Kokoschka, Kolbe, Lehbruck, Rud. Levy, Macke, Maillol, Marc, Matisse, Meidner, Melzer, Mogilewsky, Moll, Munch, Nowak, Oppenheimer, Pascin, Pechstein, Picasso, Rohlf, Rousseau, Schelfhout, Schiele, Schmidt-Rottluff, Schwartz, Stückgold, Utrillo, Vlaminck, Vuillard, Werefkin; Batik von Wegereff-Gravestein.

14. MARIANO ANDREU (Spanien).

15. GEORG KARS.

16. MORITZ MELZER.

17. NEUE KUNST IM WOHNRAUM.

1914

18. WILHELM RÜMANN und DANIEL VIERGE.

19. DIE TSCHECHEN: BENES, FILLA, GUTFREUND etc.

20. HEINRICH HEUSER.

## 1912 bis 1922

wurden nachstehende Ausstellungen veranstaltet:

---

### 1914

21. GEORG KARS und ERNST ASHER.
22. ZWEITE SCHWARZ-WEISS-AUSSTELLUNG der Neuen Kunst.
23. F. A. WEINZHEIMER.
24. DRITTE GESAMTAUSSTELLUNG.

### 1915

25. DER KRIEG.
26. FRÜHJAHRSAUSSTELLUNG: Beeh, Großmann, Kars, Klee, Lehbruck, Nowak, Purrmann, Seewald, Stein.
27. HEINRICH HEUSER.

### 1916

28. FIGL und SCHNARRENBERGER
29. OELIDEN
30. EWALD DÜLBERG und FRAU DÜLBERG-ARNHEIM.
31. CZAPEK und W. SCHMID
32. ERICH HECKEL.
33. HANS RICHTER, STROHMEYER, VOREL.
34. VIERTE GESAMTAUSSTELLUNG.
35. RICHARD SEEWALD (erste Ausstellung).

### 1917

36. JOSEF EBERZ (erste Ausstellung).
37. MILLY STEGER, ACHMANN.
38. STANISLAUS STÜCKGOLD (zweite Ausstellung).
39. SCHMIDT-ROTTLUFF.
40. SAMMEL-AUSSTELLUNG: Derain, Friesz, Gris, Picasso, Vlaminck, Matisse, de Fiori, Heckel, Kirchner, Kandinsky, Klee, Kars, Kubin etc.
41. DEZEMBER, Graphik und Batik.

### 1918

42. WILLY GEIGER und ERNST FABRY.
43. CARL MENSE.
44. ERNST WAGNER und RUDOLF SCHLICHTER.
45. JOSEF EBERZ (zweite Ausstellung).
46. EMIL NOLDE.
47. DER EXPRESSIONISTISCHE HOLZSCHNITT.
48. LYONEL FEININGER.
49. SAMMEL-AUSSTELLUNG: Albert-Bloch, Davringhausen, George Grosz, Kißling, Schaeffler, Schrimpf, Wachlmeier.

## 1912 bis 1922

wurden nachstehende Ausstellungen veranstaltet:

---

### 1919

50. RICHARD SEEWALD, *Das graphische Werk.*
51. H. M. DAVRINGHAUSEN, *Erste Gesamtschau.*
52. W. SCHNARRENBERGER und J. HEGENBARTH.
53. FÜNFTE GESAMTAUSSTELLUNG.
54. NACHLASS eines gefallenen Kunsthändlers.

### 1920

55. GEORG SCHRIMPF.
56. KARSCH, RABUS, LISSMANN.
57. GEORGE GROSZ (erste Gesamtausstellung).
58. PAUL KLEE (erste Gesamtausstellung).
59. WILHELM LEHMBRUCK.
60. ALEXEI JAWLENSKY.
61. HEINRICH EHMTEN,

### 1921

62. KURT SCHWITTERS und KURT KRONER.
63. ALFRED KUBIN (erste Gesamtausstellung).
64. ALEXANDER ARCHIPENKO.
65. JOSEF EBERZ, *Das Werk von Assisi.*

### 1922

66. H. M. DAVRINGHAUSEN (zweite Ausstg.) und OTTO DIX, *Graphik.*
67. SOMMERSCHAU (sechste Gesamtausstellung).

---

Die Ausstellungen Nr. 2 bis Nr. 24 wurden am Odeonsplatz 1 veranstaltet, alle übrigen Brienerstraße 8 I. Stock. Hier fanden außerdem noch folgende Ausstellungen statt, die nicht in das Bereich der Neuen Kunst gehören:

November/Dezember 1911: „Buch und Bild.“ Erste Ausstellung unter diesem Titel, die erste Bugra in Deutschland.

Januar/Februar 1912: „Charivari und Simplizissimus.“ Die Zeichner der Münchner Wochenschrift den Karikaturisten des Daumier-Kreises gegenübergestellt.

Mai 1914: Erste Auktionsausstellung: „Bibliophilie und Graphik des 19. und 20. Jahrhunderts.“

Mai 1918: Zweite Auktionsausstellung: „Luxusdrucke, englische und französische Privatpressen, neuzeitliche Graphik.“

November/Dezember 1918: „Gedächtnisausstellung für Georg Müller: Das gesamte Werk seines Verlages bis zu diesem Zeitpunkt.“

November 1921: Dritte Auktionsausstellung: „Handzeichnungen und Graphik des 16. bis 20. Jahrhunderts.“

April 1922: Vierte Auktionsausstellung: „Schweizer Veduten.“

Mai 1922: Auktionsausstellung Fünf und Sechs: „Handzeichnungen der italienischen Hochrenaissance; Graphik des 15. bis 18. Jahrhunderts; Graphik des 19. und 20. Jahrhunderts; Graphische Mappenwerke.“

# DER AUSSTELLUNG ERSTER TEIL

---

## VERZEICHNIS

### ALEXANDER ARCHIPENKO

1. AKT, Bleistiftzeichnung
2. ZWEI AKTE I, Bleistiftzeichnung (siehe Abb.)
3. ZWEI AKTE II, Bleistiftzeichnung
4. DREI GESTALTEN, Lithographie
- 5–8. VIER FARBIGE STEINZEICHNUNGEN aus der  
Mappe „Dreizehn Steinzeichnungen“

### ERNST BARLACH

9. FRAUENKOPF, Bleistiftzeichnung
10. KOPF EINES BAUERNMÄDCHENS, Bleistiftzeichnung
11. MÄNNERKOPF, Bleistiftzeichnung
12. SCHREIBENDER PROPHET, Holzschnitt
13. FABELWESEN AUF HOHEM PFERD, Lithographie

### RUDOLF BAUER

14. KOMPOSITION. Lithographie

### WILLI BAUMEISTER

15. KONSTRUKTION, Lithographie

### W. v. BECHTEJEFF

16. MÄDCHEN, Aquarell (unverkäuflich)
17. PFERDE, Zeichnung

### RENE BEEH †

18. AUF DEN SCHLACHTFELDERN BEI YPERN, Aqua-  
rellierte Zeichnung
19. DAS WEISSE HAUS BEI HOLLEBEEKE, Zeichnung

*HENRY BING*

20. *PLATZ VOR DER KATHEDRALE*, Tuschzeichnung

*GEORG BIRNBACHER †*

21. *LIEBENDE*, Holzschnitt

*ALBERT-BLOCH*

22. *ANBETUNG*, Federzeichnung  
23. *DROSCHKE*, Aquarell

*HEINRICH CAMPENDONK*

24. *LANDSCHAFT MIT AKT*, Holzschnitt

*H. M. DAVRINGHAUSEN*

28. *DIDDI*, Kreidezeichnung (unverkäuflich) (siehe Abb.)  
29. *IM KANU*, Lithographie (siehe Abb.)  
30. *PORTRÄT DR. F.*, Lithographie  
31. *RABBINER*, Lithographie  
32. *REGEN*, Lithographie (siehe Abb.)  
33. *SCHAUSPIELER*, Lithographie  
34. *TANZ DES IRREN*, Lithographie (siehe Abb.)

*WALTER DEXEL*

35. *KOMPOSITION*, Holzschnitt

*OTTO DIX*

36. *KARTENSPIELER*, Radierung  
37. *STRASSE*, Radierung  
38. *STREICHHOLZHÄNDLER*, Radierung

*EWALD DÜLBERG*

39. *BILDNIS OTTO KLEMPNER*, Holzschnitt  
40. *FRAU MIT BLUME*, Holzschnitt  
41. *KREUZIGUNG*, Holzschnitt  
42. *VERKÜNDIGUNG*, Holzschnitt



## GERTRUD EBERZ-ALBER

43. ZWEI MÄDCHEN, Aquarell

44. FRAUEN, Aquarell

## JOSEF EBERZ

45. MONDLANDSCHAFT, Aquarell

46. WASSERFÄLLE, Aquarell

47. HELLBRUNNER PARK, Aquarell

48. ABEND AM SEE (WOLFGANG-SEE), Aquarell

49. SCHAFBERG (SALZKAMMERGUT), Aquarell

50. MITTAG AM SEE (WOLFGANG-SEE), Aquarell

51. HALLSTADT, Aquarell

51a. BRÜCKE IN SALZBURG, Aquarell (siehe Abb.)

52. NEBEL IN DEN BERGEN (WOLFGANG-SEE),  
Aquarell

53. AM CHIEMSEE, Aquarell

54. FREUNDINNEN, Radierung

55. RUHENDE, Radierung

56. LIEGENDER AKT, Radierung

57. ZWEI MÄDCHEN, Radierung

58. STRASSE IN HALLSTADT, Radierung (siehe Abb.)

59. KIRCHE IN HALLSTADT, Radierung

60. SALZBURG, PETERS-FRIEDHOF I, Radierung (s. Abb.)

61. SALZBURG, PETERS-FRIEDHOF II, Radierung

62. HELLBRUNNER PARK, Radierung

63. SALZBURG, Radierung

## GEORG EHRLICH

64. PORTRÄT CARL GOETZ, Lithographie

65. PORTRÄT L. H., Federzeichnung

## MAX ERNST

66. NACHTWANDLER, Aquarell

67. PFLANZEN, Aquarell

## LYONEL FEININGER

68. MELLINGEN IV, Aquarell  
69. TAHITI, Aquarell  
70. KLOSTER IN DER WÜSTE, Aquarell  
71–73. DREI HOLZSCHNITTE aus der Mappe „Zwölf Holz-  
schnitte“  
74. STÄDTEBILD, Holzschnitt

## ANTON FEISTAUER

75. STUDIE, Lithographie aus der Mappe „Der Wassermann“

## CONRAD FELIXMÜLLER

76. DER BERGINGENIEUR, Holzschnitt  
77. PORTRÄT JOHN, Holzschnitt  
78. SELBSTBILDNIS MIT FRAU, Holzschnitt  
79. FRAUENBILDNIS, Lithographie  
80. MÄDCHEN, Lithographie  
81. MARIETTA, Lithographie (siehe Abb.)

## OSKAR FISCHER

82. KONSTRUKTION, Lithographie

## JOHANNES FISCHER

83. RAGUSA, Lithographie aus der Mappe „Der Wassermann“

## OTTO GLEICHMANN

90. DER MOND-INSEL-FUHRMANN, Aquarell

## WALTER GRAMMATÉ

91. DAS KREISEN, Lithographie

## GEORGE GROSZ

92. AN MEINEN FREUND IN TEXAS, Lithographie  
93. KLEINE RHEINLANDSCHAFT, Lithographie  
94. STRASSENBILD, Lithographie

## GEORGE GROSZ

95. STRASSENBIKD, Lithographie aus der Mappe „Im Schatten“  
(siehe Abb.)
96. TEESTUNDE, Aquarell
97. NOTIZBLATT DER SITTENPOLIZEI, Lithographie  
(siehe Abb.)
98. TRAGIGROTESKE DES W.HERZFELDE, Lithographie  
(siehe Abb.)
99. AUS DEM ZYKLUS „PARASITEN“, Lithographie

## RAOUL HAUSMANN

100. SZENE ZU CLAUDEL MITTAGSWENDE, Tusch-  
zeichnung.

## ERICH HECKEL

101. AKTE AM STRAND, Radierung
102. BLICK ÜBERS MEER, Aquarell
103. DREI MÄDCHEN, Radierung
104. FRAU AM STRAND, Holzschnitt
105. JÜNGLING, Holzschnitt
106. KINDER AM STRAND, Lithographie
107. KRANKES MÄDCHEN, Holzschnitt
108. LANDSCHAFT NACH OSTEN, Aquarell
109. MÜHLE, Radierung
110. SITZENDER WEIBLICHER AKT, Lithographie
111. STEHENDE FRAU, Holzschnitt
112. WESTLICHES UFER, Aquarell
113. ZINIEN, Aquarell (siehe Abb.)
- 113a. VERWUNDETER KRIEGER, (siehe Abb.)
- 113b. OSTENDE, (siehe Abb.)

## FRANZ HECKENDORF

114. STRANDCAFÉ, Lithographie

## JACOBA VAN HEEMSKERCK

115. KOMPOSITION, Holzschnitt

## WALTER HELBIG

- 116. BADENDE, farbiger Holzschnitt
- 117. MADONNA, Aquarell
- 118. SPIELLENDE KINDER, Holzschnitt
- 119. STEHENDER WEIBLICHER AKT, farbiger Holzschnitt

## BERNHARD HOETGER

- 120. AKTE AM STRAND, Radierung
- 121. BADENDE, Zeichnung
- 122. SÜNDENFALL, Zeichnung
- 123. FRAU IN LANDSCHAFT, Zeichnung
- 124. AKT, Lithographie

## ADOLF HÖLZEL

- 125. ANBETUNG, Zeichnung

## CHARLES HOFER - GENÉ

- 126. EISENBAHNBRÜCKE, Bleistiftzeichnung
- 127. LANDSCHAFT MIT FLUSS, Bleistiftzeichnung

## CARL HOFER

- 127 a. UMARMUNG, Lithographie.
- 127 b. MÄDCHEN, Lithographie.
- 127 c. TANZENDE, Lithographie.

## JOHANNES ITTEN

- 128. ZEICHNUNG
- 129. KOMPOSITION I, Lithographie aus der Mappe „Zehn Lithographien“
- 130. KOMPOSITION II, Lithographie aus der Mappe „Zehn Lithographien“

## ALEXEI JAWLENSKY

- 131–136. SECHS KÖPFE, Lithographien
- 137. WEIBLICHER KOPF II, Lithographie
- 138. LIEGENDE I, Lithographie
- 139. LIEGENDE II, Lithographie

## WASSILY KANDINSKY

140. AQUARELL I

141. AQUARELL II (siehe Abb.)

## GEORG KARS

142. SITZENDER AKT, Zeichnung (siehe Abb.)

143. WEIBLICHER AKT, Zeichnung

## PAUL KLEE

144. DAS HAUS ZUM ROSENBAUM, Gemälde (unverkäuflich)

145. GEDENKBILD EINER WANDERUNG, Gemälde

146. 1920/131, Gemälde (unverkäuflich)

147. GEPLANTE BAUTEN, Gemälde

148. GESICHT EINES MARKTPLATZES, Gemälde

149. LANDSCHAFT, Gemälde

150. NÄCHTLICHES FEST, Gemälde (unverkäuflich)

151. TANZE DU UNGEHEUER ZU MEINEM SANFTEN  
LIED, Gemälde (siehe Abb.)

152. WANDBILD AUS DEM TEMPEL DER „DORTHIN“,  
Gemälde (unverkäuflich)

153. WINTERTAG KURZ VOR MITTAG, Gemälde

154. BALLONFEINDLICHER ORT, Aquarell

155. 1915/152, Aquarell

156. GEDENKBLATT FÜR LIESCHEN, Aquarell (unverkäuflich)

157. INDISCHER BLUMENGARTEN, Aquarell

158. HEXENSZENE, Aquarell

159. DAS SCHERZO MIT DER DREIZEHN, Aquarell (s. Abb.)

160. STUFUNG ROT/GRÜN, Aquarell

161. DAS STUHLTIER, Aquarell (unverkäuflich)

162. TANZ DES TRAUERNDEN KINDES, Aquarell

163. URNENBILD, Aquarell

164. WALDBEERE, Aquarell

165. ERINNERUNG AN NYMPHENBURG, Aquarell

166. 1921/94 (unverkäuflich)

167. HERBSTSONNIGER ORT, Gemälde

## PAUL KLEE

168. AUSLÄNDISCHER FRIEDHOF, Zeichnung  
169. AUSLÖSCHENDES LICHT, Zeichnung  
170. 1916/44, Zeichnung  
171. 1906/27, Zeichnung  
172. 1906/1, Zeichnung  
173. 1918/185, Zeichnung  
174. DREI KÖPFE, Zeichnung  
175. JUNGE FRAU, Zeichnung  
176. KREUZBLÜTE UND STIEFMÜTTERCHEN, Zeichng.  
177. KINDLICHER ARCHITEKTUR TRAUM, Zeichnung  
178. KRIEG, WELCHER DAS LAND VERWÜSTET, Zeichnung  
179. LEGENDE, Zeichnung  
180. MUSIKALISCHE TISCHGESELLSCHAFT, Hinter=  
181. RIESENBLATTLAUS, Zeichnung [glasbild  
182. SINNENDES MÄDCHEN, Zeichnung  
183. DER TRINKER, Zeichnung  
184. VORSTADT BEI KASTANIENBLÜTE, Zeichnung

## RICHARD KOHL

185–188. VIER AQUARELLE

## OSKAR KOKOSCHKA

189. DORNENKRÖNUNG, Lithographie  
190. ELEND, Lithographie  
191. GEHENDES MÄDCHEN, Lithographie  
192. GRIECHIN, Lithographie  
193. DER KÜNSTLER UND DIE MUSE, Lithographie  
194. RUHENDES MÄDCHEN, Lithographie  
195. HAGAR, Lithographie  
196. SITZENDES MÄDCHEN, Lithographie  
197. DER STURM, Lithographie  
198. VERKÜNDIGUNG, Lithographie

## BRUNO KRAUSKOPF

199. JAHRMARKT, Kohlezeichnung

## ALFRED KUBIN

200. DIE HUNGRIGEN UND DIE SATTEN, Aquarell  
(siehe Abb.)

201. STALLDIRNE, Aquarell

202. DER SKORPION, Tuschzeichnung (siehe Abb.)

203. ANTONIUS, Aquarellierte Federzeichnung

204. DER FISCHER, Federzeichnung

205. DAS GRAB MEINER MUTTER, Lithographie

206. DER WEHRWOLF, Lithographie

## HANS LASSEER

207. LANDUNG, Holzschnitt

208. SCHWARZWALDDORF, Tempera

## MARIE LAURENCIEN

209–212. VIER LITHOGRAPHIEN

## OTTO LEHMANN †

213. HANDSTUDIE, Zeichnung

## WILHELM LEHMBRUCK †

214. AKT MIT TUCH, Zeichnung

215. WEIBLICHER SEITENAKT, Zeichnung (siehe Abb.)

215 a. SCHÜCHTERNES MÄDCHEN, Radierung (siehe Abb.)

215 b. EINSAMES WEIB, Radierung (siehe Abb.)

## WALTER LINDGENS

216. KOPF, Aquarell

217. IRRENHAUS, Aquarell

218. OSTSEELANDSCHAFT, Aquarell

## AUGUST MÄCKE †

219. DREI AKTE UND REITER, Holzschnitt

220. MÄDCHEN IM WALD, Lichtdruck aus der Mappe  
„Zeichnungen I. Folge“

## FRANZ MARC †

221. GEBURT DER PFERDE, Holzschnitt  
222. PFERD UND IGEL, Holzschnitt  
223. TIGER, Holzschnitt  
224. HUND, farbiger Holzschnitt (unverkäuflich)

## FRANS MASEREEL

225. VIE D'HIVER, Holzschnitt

## LUDWIG MEIDNER

226. PORTRÄT, Lichtdruck aus der Mappe „Acht Köpfe“

## MORITZ MELZER

- 226a. BADENDE, Linoleumschnitt

## JOHANNES MOLZAHN

230. KONSTRUKTION, Holzschnitt

## WILHELM MORGNER †

231. ARBEITER, Linoleumschnitt a. d. Mappe „In Memoriam“

## OTTO MUELLER

232. BADENDE, Lithographie  
233. DREI AKTE, Lithographie

## HEINRICH NAUEN

234. STILLEBEN, Radierung

## ROLF NESCH

235. SELBSTBILDNIS, Radierung  
236. ZWEI SCHNEIDER, Radierung  
237. FARBIGE RADIERUNG a. d. Mappe „Die schwäbischen heiligen drei Könige“ von J. S. Sailer



## EMIL NOLDE

- 238. GROSSBAUERN, Radierung
- 239. GROTESKE, Holzschnitt
- 240. IM CABARET, Radierung
- 241. MANN UND WEIBCHEN, Holzschnitt
- 242. STEHENDER AKT, Aquarell

## TOMMI PARZINGER

- 243. FRAUENKOPF, Zeichnung
- 244. ZWEI PERSONEN, Zeichnung
- 245. TRAUERENDE FRAU, Zeichnung
- 246. SPAZIERGÄNGER, Zeichnung
- 247. SPIELENDES KIND, Zeichnung

## JULIUS PASCIN

- 248. REIGEN, Zeichnung

## MAX PECHSTEIN

- 249. BEGEGNUNG, Lithographie
- 250. DRAHTSEILTÄNZERIN, Lithographie
- 251. KREUZIGUNG I, Aquarell
- 252. KREUZIGUNG II, Aquarell
- 253. RUSSISCHES BALLETT, Radierung
- 254. BEIM ANZIEHEN, Lithographie
- 255. IN DER KÜCHE, Lithographie
- 256. DER RAUCHER, Lithographie

## A. H. PELLEGRINI

- 257. SITZENDER AKT, Rötelseichnung

## C. TH. PROTZEN

- 258. TRANSPORT, Lithographie aus der Mappe „Gefangen“

## CHRISTIAN ROLFS

- 259. ZWEI ALTE MÄNNER, Holzschnitt

WALTER RUTTMANN

260. SPAZIERGANG, Lithographie

FRITZ SCHAEFLER

261. BILDNIS BUTTING, Holzschnitt

KURT SCHÄFER

262. ZIRKUS, Holzschnitt aus der Mappe „Zirkusbilder“

EDWIN SCHARFF

263. AKT, Radierung

264. FISCHER, Radierung

265. LIEBESPAAR I, Radierung

266. LIEBESPAAR III, Radierung

267. MÄNNER IM BOOT, Radierung

268. REITER, Radierung

LUDWIG SCHELFHOUT

269. CHRISTUS AM KREUZ, Radierung (siehe Abb.)

270. FRAUENKOPF, Radierung

EGON SCHIELE †

271. KÜMMERNIS, Radierung

272. TRAUERNDE, Radierung

ELSE SCHIEMAN

272a. Aquarell

KARL SCHMIDT-ROTLUFT

273. KATZEN, Holzschnitt

274. SITZENDE MÄNNER, Holzschnitt

WILHELM SCHNARRENBARGER

275. FRAU ST., Aquarell

276. BADISCHE KLEINSTADT, Aquarell

277. GROTESKE STADT, Holzschnitt

278. MAUSEFALLE, Zeichnung

## GEORG SCHOLZ

279. HAKENKREUZLER, Aquarell  
280. DIE HERREN DER WELT, Lithographie  
281. ZEITUNGSTRÄGER, Lithographie (siehe Abb.)

## GEORG SCHRIMPF

282. CELLE, Aquarell  
283. STRASSE NACH CELLE, Aquarell  
285. HAUS BEI ROM, Aquarell  
286. AM BALKON, Aquarell  
287. ESSENDE FRAU, Aquarell  
288. OFENSETZER, Aquarell  
289. ASSISI, Aquarell  
291. MUTTER MIT KIND AM FENSTER, Aquarell (s. Abb.)

## KURT SCHWITTERS

292. EISENBAHN, Merzzeichnung  
293. VIERECKE, Merzzeichnung  
294. ZWEI, Merzzeichnung

## PAUL SEEHAUS †

295. GEBIRGSLANDSCHAFT, Radierung  
296. LANDSCHAFT MIT HAUS, Radierung  
297. LANDSCHAFT, Radierung  
298. SCHLOSS AM BERG, Radierung

## RICHARD SEEWALD

299. ABEND AM MEER, Aquarell  
300. INTRAGNA II, Aquarell  
301. WEINLESE, Aquarell  
302. SEGELBARKEN, Holzschnitt  
303. SELSTBILDNIS MIT PFEIFE, Lithographie  
304. DIE WALDKUH, Lithographie  
305. HIRTEN, Lithographie

## RICHARD SEEWALD

305 a. FISCHERHÜTTEN, Aquarell

305 b. OBERBAYERISCHE LANDSCHAFT I, Aquarell

305 c. OBERBAYERISCHE LANDSCHAFT II, Aquarell

## ALEXANDER SOLDENHOF

306. BACCHANAL, Federzeichnung

## GEORG TAPPERT

307. TANZENDE, Holzschnitt a. d. Mappe „Der Nachtwandler“

## ARNOLD TOPP

308. KOMPOSITION, Holzschnitt

## MARIA UHDEN †

309. BÄRENFÜHRER, Holzschnitt

310. INSEL, Holzschnitt

311. RASTENDE ZIGEUNER, Holzschnitt (siehe Abb.)

312. SPAZIERFAHRT, Holzschnitt

313. STÜRZENDER, Holzschnitt

314. DER TRAUM, Aquarell

## ALOIS WACHLMEIER

315. DREI GESTALTEN, Linoleumschnitt

316. IM RESTAURANT, Radierung

## WILLIAM WAUER

317. KOMPOSITION, Lithographie

## MARTHA WORRINGER

318. DIE SCHWARZE FAMILIE, Lithographie

319. VON GESTERN UND HEUTE, Lithographie

Die Verkäufe finden ausnahmslos nur gegen sofortige Barzahlung statt.  
Die Aushändigung der Aquarelle und Zeichnungen kann in der Regel  
erst Ende Dezember erfolgen.

# ABBILDUNGEN





Nr. 2

Alexander Archipenko



Nr. 51a

Josef Eberz



Nr. 28

H. M. Davringhausen





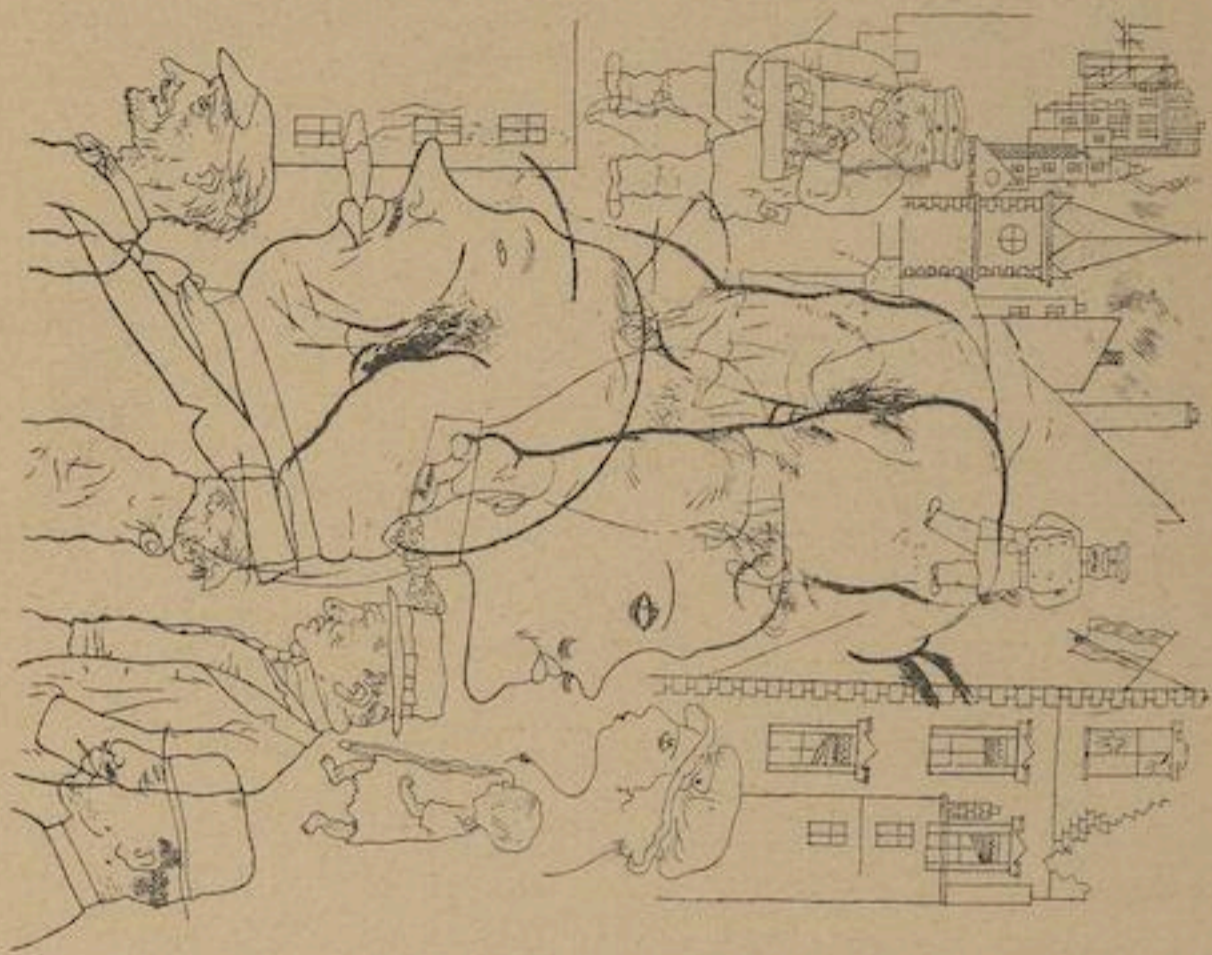
Conrad Felixmüller

Nr. 81



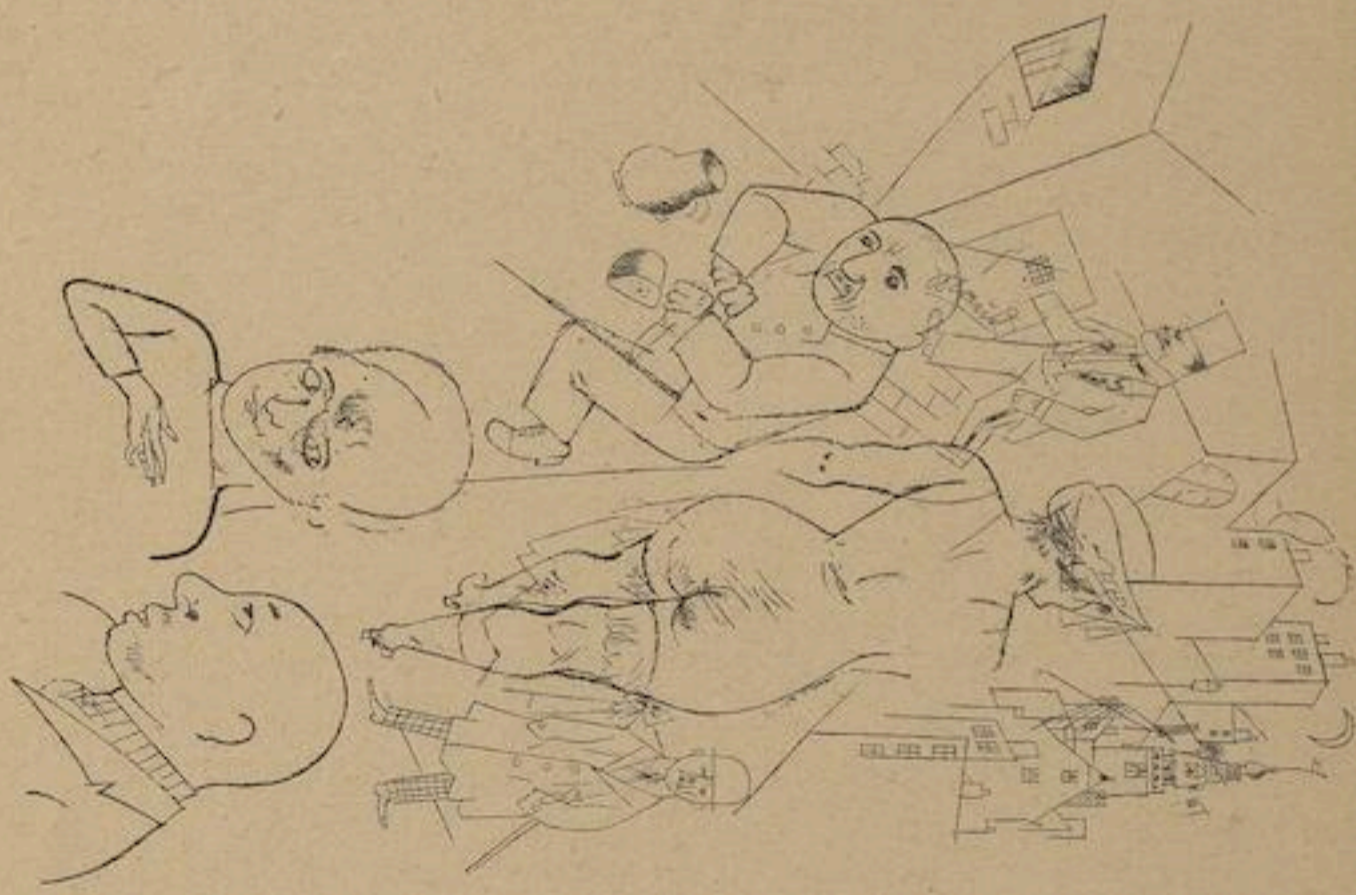
Josef Eberz

Nr. 60



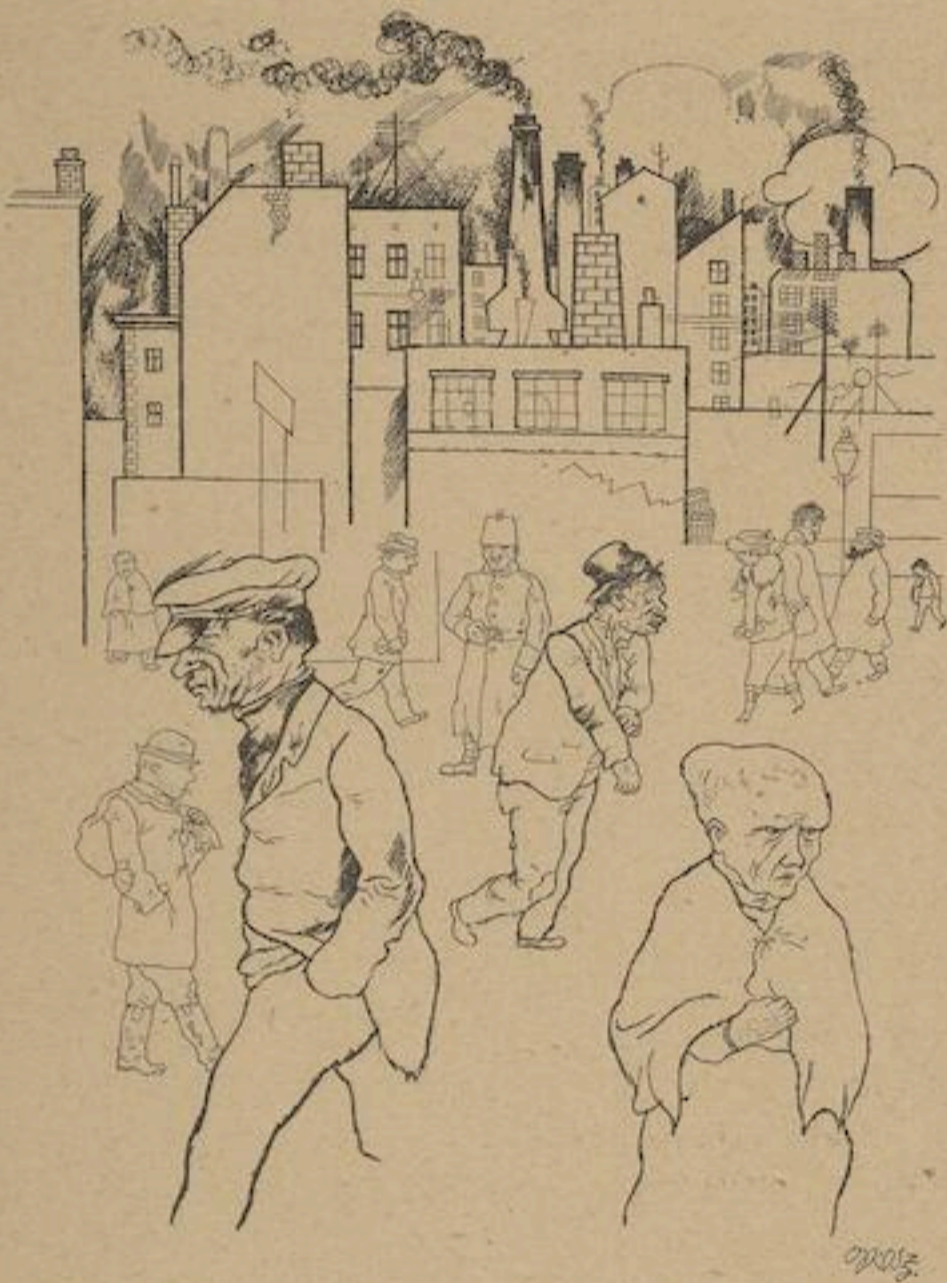
Nr. 97

George Grosz



Nr. 98.

George Grosz



Nr. 95

George Grosz



Nr. 113

Erich Heckel



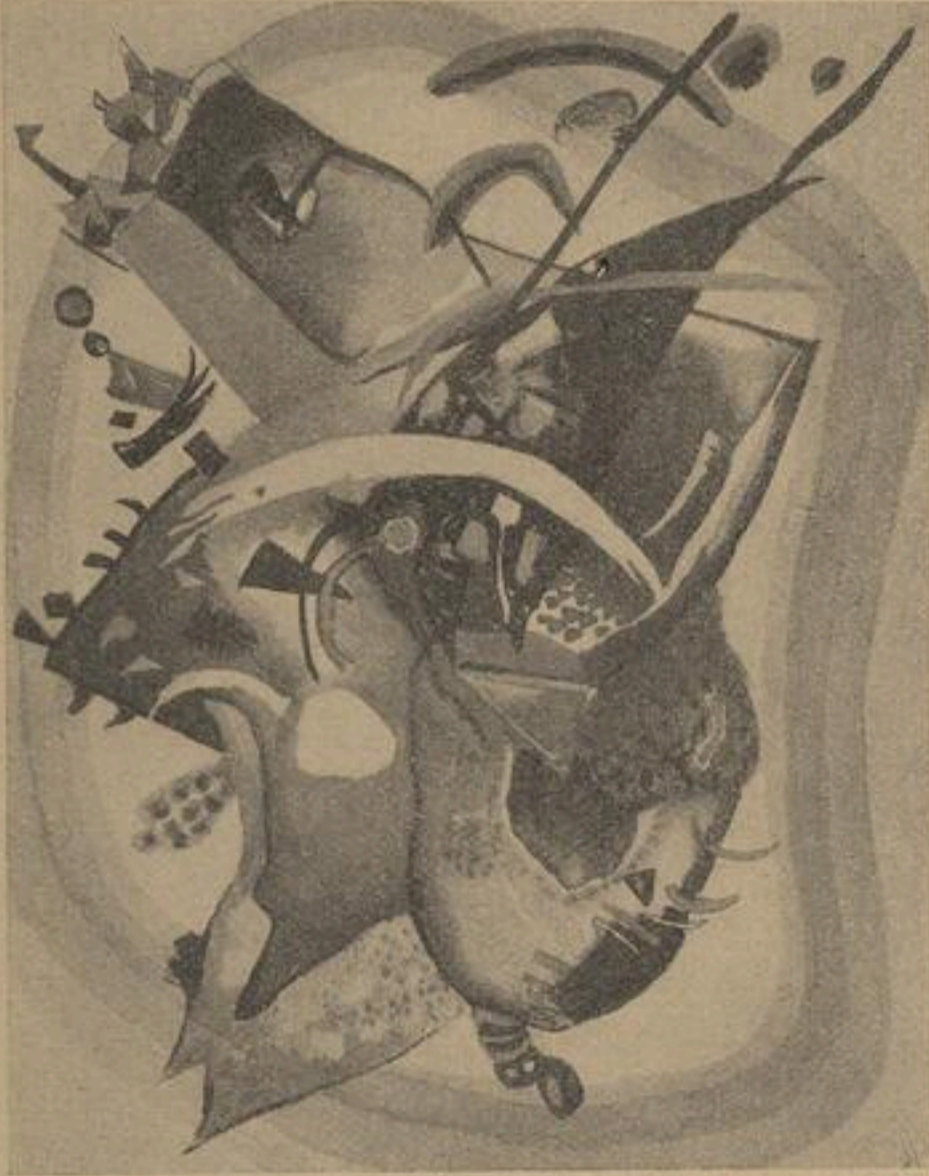
Nr. 113a

Erich Heckel



Nr. 113b

*Erich Heckel*  
Erich Heckel



Wassily Kandinsky

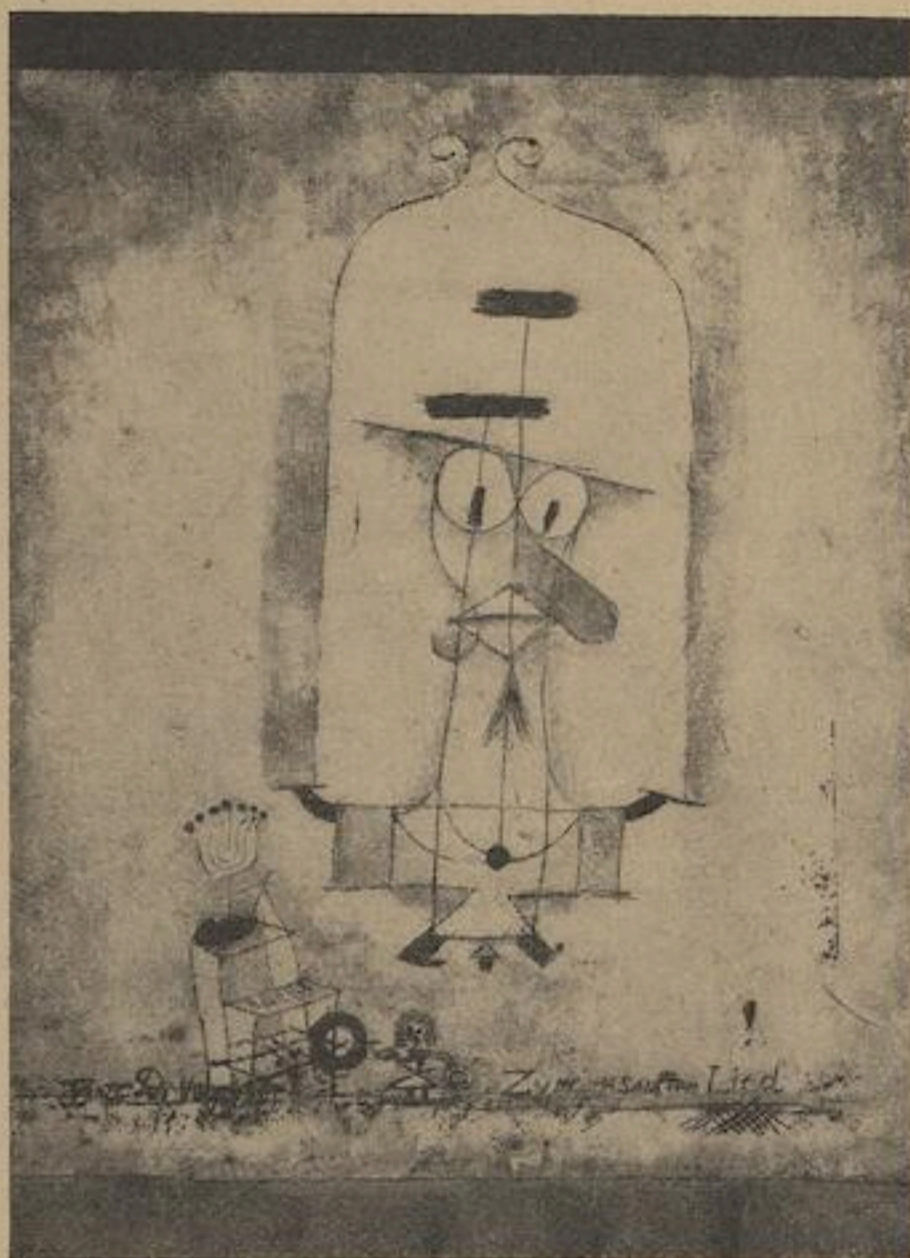
Nr. 141



Nr. 142

Georg Kars

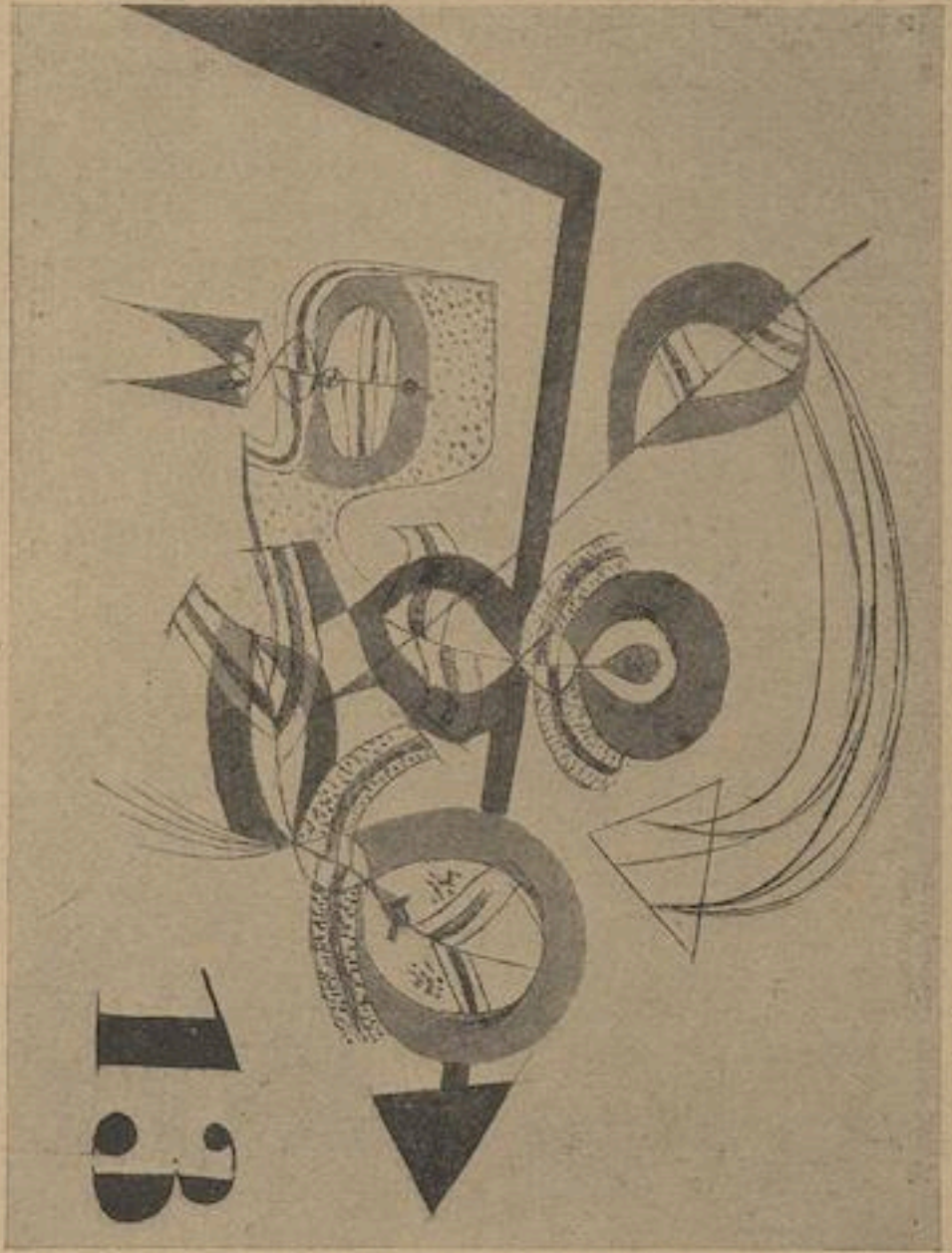




Nr. 151

Paul Klee

Nr. 159



Paul Klee



Alfred Kubin

Nr. 200



Nr. 202

Alfred Kubin



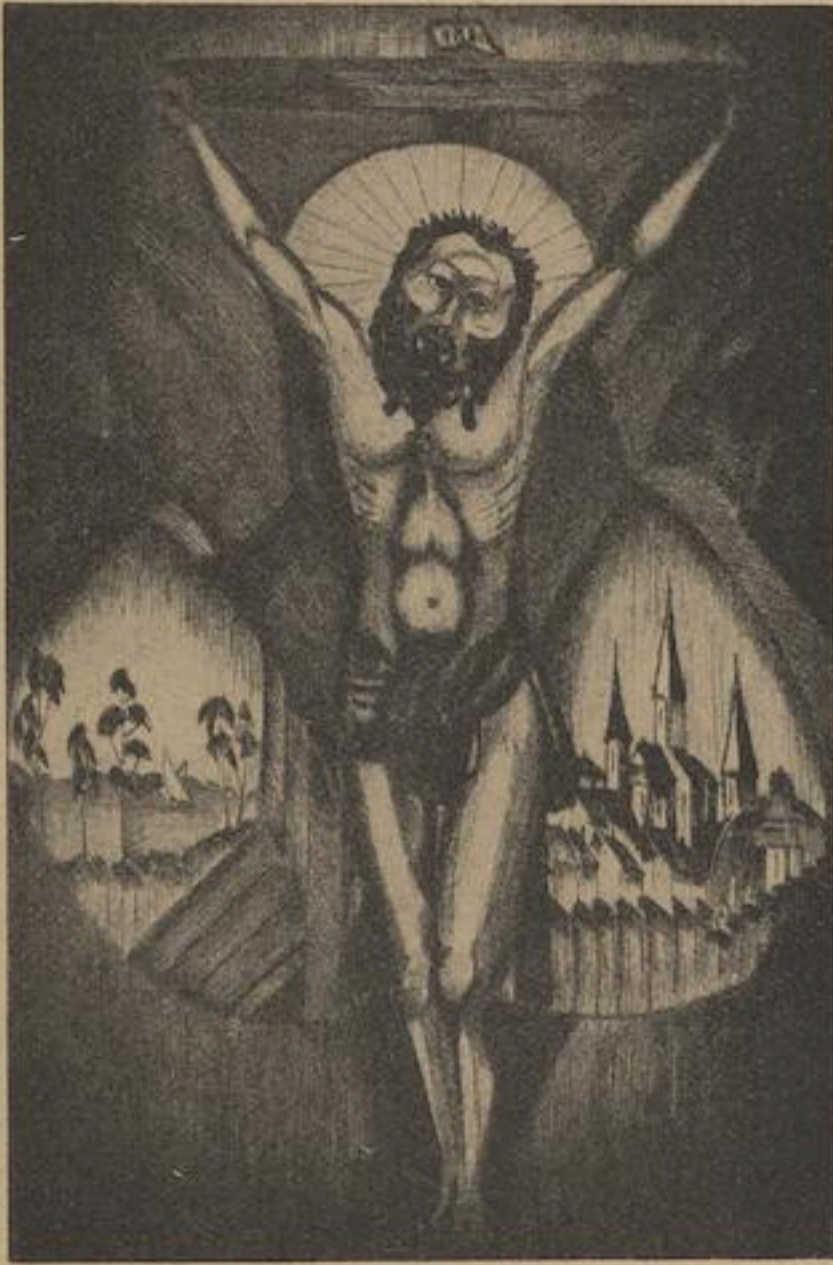
Wilhelm Lehmbruck

Die große Sinnende. Stein



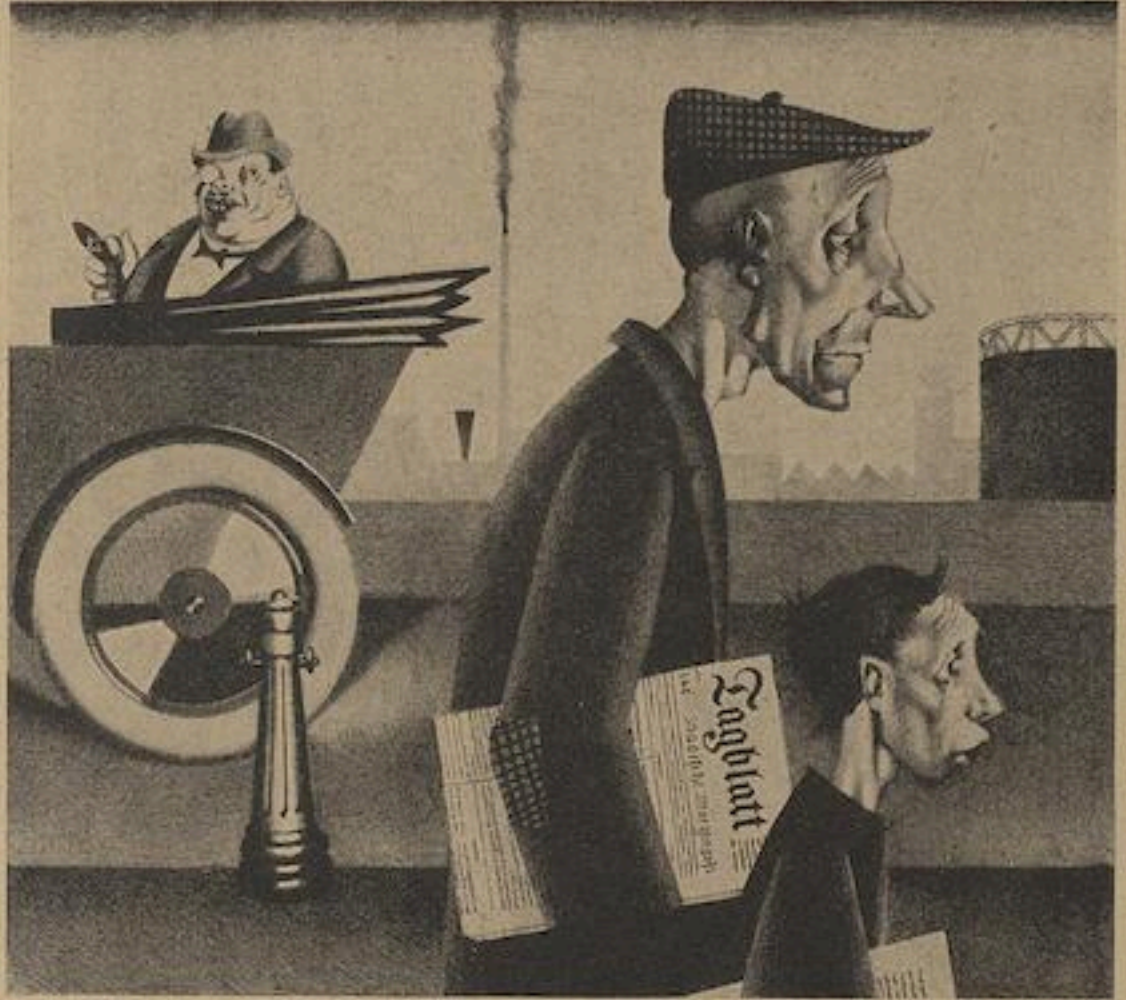
Nr. 215

Wilhelm Lehmbruck



Nr. 269

Ludwig Schelfhout



Nr. 281

Georg Scholz





Nr. 291

Georg Schrimpf



Nr. 311

Maria Uhden

*GRAPHIK*  
*DES*  
*GOLTZVERLAGES*  
*MÜNCHEN*



*NOVEMBER 1922*

*GRUNDPREISE*  
*MIT SCHLÜSSELZAHL (MULTIPLIKATOR)*  
*IM OKTOBER 1922:*

30



H. M. Davringhausen, Im Kanu

## RENÉ BEEH †

Beeh

DER PASSANT, Lithographie 1919. Bl.=Gr. 50×40. 40 nummerierte und signierte Drucke auf Japan . . . . . Mk. 25.—

## HEINRICH MARIA DAVRINGHAUSEN Davringhausen

ENTFERNUNG, Lithographie 1919. Bl.=Gr. 48,5×32. 35 nummerierte und signierte Drucke auf Japan . . . . . Mk. 40.—

IM KANU, Lithographie. Bl.=Gr. 46×62. 120 nummerierte und signierte Drucke

1—XX auf handgeschöpften Bütten . . . . . Mk. 80.—

1—100 auf deutschen Bütten . . . . . Mk. 60.—

PORTRÄT Dr. F., Lithographie. Bl.=Gr. 50,5×70. 20 nummerierte und signierte Drucke auf Japan . . . . . Mk. 60.—

RABBINER, Lithographie. Bl.=Gr. 50,5×70. 20 nummerierte und signierte Drucke auf Japan. . . . . Mk. 60.—

REGEN, Lithographie. Bl.=Gr. 68×50. 120 nummerierte und signierte Drucke

1—XX auf handgeschöpften Bütten . . . . . Mk. 80.—

1—100 auf deutschen Bütten . . . . . Mk. 60.—

SCHAUSPIELER, Lithographie. Bl.=Gr. 50,5×70. 20 nummerierte und signierte Drucke auf Japan . . . . . Mk. 60.—

TANZ DES IRREN, Lithographie. Bl.=Gr. 52×76. 120 nummerierte und signierte Drucke

1—XX auf handgeschöpften Bütten . . . . . Mk. 80.—

1—100 auf deutschen Bütten . . . . . Mk. 60.—

## JOSEF EBERZ

Eberz

LIEBES-SZENE, Radierung 1918. Pl.=Gr. 11,8×16,5. 10 nummerierte und signierte Drucke auf Bütten . . . . . Mk. 50.—

TRINKER, Radierung 1919. Pl.=Gr. 24×18. 30 nummerierte und signierte Drucke auf Bütten . . . . . Mk. 60.—

LANDSCHAFT MIT BRÜCKE, Radierung 1920. Pl.=Gr. 10×7. 30 nummerierte und signierte Drucke auf Bütten Mk. 35.—

GEBIRGSLANDSCHAFT, Radierung 1920. Pl.=Gr. 13×18. 30 nummerierte und signierte Drucke auf Bütten . . . . . Mk. 40.—

SEEBAD, Radierung 1920. Pl.=Gr. 13×17. 30 nummerierte und signierte Drucke auf Bütten . . . . . Mk. 40.—

FISCHZUCHT, Radierung 1920. Pl.=Gr. 25×30. 50 nummerierte und signierte Drucke auf Bütten . . . . . Mk. 40.—

- Eberz *DAS TAL*, Radierung 1920. Pl.=Gr. 27×29. 30 numerierte und signierte Drucke auf Bütten . . . . . Mk. 50.—
- ASSISI I*, Radierung 1921. Pl.=Gr. 24,6×32,3. 40 numerierte und signierte Drucke auf Bütten . . . . . Mk. 50.—
- ASSISI II*, Radierung 1921. Pl.=Gr. 13,5×16,5. 40 numerierte und signierte Drucke auf Bütten . . . . . Mk. 45.—
- ASSISI III*, Radierung 1921. Pl.=Gr. 10,8×18. 40 numerierte und signierte Drucke auf Bütten . . . . . Mk. 40.—
- PROPHET*, Holzschnitt 1920. Gr. d. St. 27×20. 35 numerierte und signierte Drucke auf imitiertem Japan . . . . . Mk. 30.—
- FREUNDINNEN*, Radierung. Pl.=Gr. 15,3×11,2. 50 numerierte und signierte Drucke auf Bütten . . . . . Mk. 50.—
- RUHENDE*, Radierung. Pl.=Gr. 17,5×13,5. 50 numerierte und signierte Drucke auf Bütten . . . . . Mk. 50.—
- LIEGENDER AKT*, Radierung. Pl.=Gr. 23,8×17,8. 50 numerierte und signierte Drucke auf Bütten . . . . . Mk. 60.—
- ZWEI MÄDCHEN*, Radierung. Pl.=Gr. 17,5×23,5. 50 numerierte und signierte Drucke auf Bütten . . . . . Mk. 50.—
- STRASSE IN HALLSTADT*, Radierung. Pl.=Gr. 12,7×17,8. 100 numerierte und signierte Drucke auf Bütten . . . . . Mk. 60.—
- KIRCHE IN HALLSTADT*, Radierung. Pl.=Gr. 14×17,5. 100 numerierte und signierte Drucke auf Bütten . . . . . Mk. 60.—
- SALZBURG, PETERS-FRIEDHOF I*, Radierung. Pl.=Gr. 15,5×19,5. 100 numer. und signierte Drucke auf Bütten Mk. 60.—
- SALZBURG, PETERS-FRIEDHOF II*, Radierung. Pl.=Gr. 17×23,5. 100 numer. und signierte Drucke auf Bütten Mk. 75.—
- HELLBRUNNER PARK*, Radierung. Pl.=Gr. 26,2×20,7. 100 numerierte und signierte Drucke auf Bütten . . . . . Mk. 70.—
- SALZBURG*, Radierung. Pl.=Gr. 23,7×22,2. 100 numerierte und signierte Drucke auf Bütten . . . . . Mk. 75.—

Ehrlich **GEORG EHRLICH**

- SOMMERMADONNA*, Lithographie. Bl.=Gr. 66×50. 40 numerierte und signierte Drucke auf Simili-Japan . . . . . Mk. 25.—
- DOSTOJEWSKY-ILLUSTRATION*, Lithographie. Bl.=Gr. 66×50. 40 numerierte und signierte Drucke auf Simili-Japan . . . . . Mk. 25.—

- PIERROT, Lithographie. Bl.=Gr. 58,5×41. 45 numerierte und Ehrlich signierte Drucke auf Simili-Japan . . . . . Mk. 20.—
- GEBET, MIT DEN ESELN INS HIMMELREICH EINZUGEHEN, Gelatine-Radierung auf Stein abgezogen. Bl.=Gr. 70×50,5. 45 numerierte und signierte Drucke auf Simili-Japan . . . . . Mk. 25.—
- DER BUCKLIGE, Lithographie. Bl.=Gr. 58×40. 45 numerierte und signierte Drucke auf Simili-Japan . . . . . Mk. 20.—
- ABEND IM IRRENHAUS, Lithographie. Bl.=Gr. 70×60. 40 numerierte und signierte Drucke auf Simili-Japan Mk. 20.—
- FRAU IM HERBST, Lithographie. Bl.=Gr. 56,5×41. 35 numerierte und signierte Drucke auf Simili-Japan . . . . . Mk. 25.—

## GEORGE GROSZ

Grosz

- SELBSTPORTRÄT (für Charlie Chaplin), Lithographie. Bl.=Gr. 47,5×60. 60 numerierte und signierte Drucke auf Bütten . . . . . Mk. 90.—
- SCHÖNHEITSABEND IN DER MOTZSTRASSE Lithographie. Bl.=Gr. 37×49. 40 numerierte und signierte Drucke auf Bütten . . . . . Mk. 90.—
- DER ZUCHTHÄUSLER, Lithographie. Bl.=Gr. 68×53. 30 numerierte und signierte Drucke auf Bütten . . . . . Mk. 80.—
- BÜRGERLICHE WELT, Lithographie 1918. Bl.=Gr. 53×63. 40 numerierte und signierte Drucke auf Bütten . . . . . Mk. 90.—
- GERMANENKÖPFE, Lithographie. Bl.=Gr. 33×53. 50 numerierte und signierte Drucke auf Bütten . . . . . Mk. 70.—
- MORD IN DER ACKERSTRASSE, Lithographie. Bl.=Gr. 53×34. 50 numerierte und signierte Drucke auf Bütten Mk. 80.—
- LUISE (Dem Monteur Jon Hartfield), Lithographie. Bl.=Gr. 53×34. 50 numerierte und signierte Drucke auf Bütten Mk. 60.—
- NACHBARS LENCHEN oder FRÜHLINGS ERWACHEN, Lithographie. Bl.=Gr. 53×34. 50 numerierte und signierte Drucke auf Bütten . . . . . Mk. 60.—
- PLATIN & CIE., Lithographie. Bl.=Gr. 67,5×52. 50 numerierte und signierte Drucke auf Bütten . . . . . Mk. 80.—
- NOTIZBLATT DES SITTENPOLIZISTEN, Lithographie. Bl.=Gr. 40×51. 30 numerierte und signierte Drucke auf Bütten Mk. 80.—

Grosz *TRAGIKGROTESKE DES W. HERZFELDE*, Lithographie. Bl.=Gr. 53×69. 40 numerierte und signierte Drucke auf Bütten Mk. 80.—

*AUS DEM CYKLUS „PARASITEN“*, Lithographie. Bl.=Gr. 53×69. 40 numerierte und signierte Drucke auf Bütten Mk. 80.—

Heckel *ERICH HECKEL*

*KINDER AM OFEN*, Lithographie. Bl.=Gr. 50×34. 35 signierte Drucke auf Bütten . . . . . Mk. 60.—

Jawlensky *ALEXEI VON JAWLENSKY*

*FRAUENKOPF*, Zwölf Farben-Lithographie. Gr. a. St. 66×47. 100 numerierte und signierte Drucke . . . . . Mk. 50.—

Kiesling *OTTO KISLING*

*DIE BRÜCKE*, Holzschnitt. Gr. d. St. 36×24. 40 numerierte und signierte Drucke auf Bütten . . . . . Mk. 30.—

Klee *PAUL KLEE*

*ZERSTÖRUNG UND HOFFNUNG*, Lithographie. Bl.=Gr. 59×45. 60 numerierte und signierte Drucke, wovon

I—XV auf Japan . . . . . vergriffen!

16—60 auf Stratford-Bütten . . . . . Mk. 70.—

*PARK*, Zehnfarbenlithographie nach einem Aquarell. Bild-Gr. 12,5×10. 300 numerierte u. signierte Drucke auf Bütten Mk. 25.—

*JUNGFRAU IM BAUM*, Radierung 1903/2. Pl.=Gr. 23,5×29,5. 30 numerierte und signierte Drucke

*DIE BEIDEN MÄNNER*, Radierung 1903/5. Pl.=Gr. 11×19. An der Seite breiter Ätzrand mit der Inschrift: Zwei Männer einander in höherer Stellung vermutend, begegnen sich. 30 numerierte und signierte Drucke

*PERSEUS (Der Witz hat über das Leid gesiegt)*, Radierung 1904/2. Pl.=Gr. 10×12,5. 30 numerierte und signierte Drucke

*WEIBLICHE ANMUT*, Radierung 1904/15. Pl.=Gr. 10,8×8,2. 30 numerierte und signierte Drucke

*GREISER PHÖNIX*, Radierung 1905/36. Pl.=Gr. 25,5×18,5. 30 numerierte und signierte Drucke (fast vergriffen!)

*DER HELD MIT DEM FLÜGEL*, Radierung 1905/38. Pl.=Gr. 25,5×16. 30 numerierte und signierte Drucke



*DER MONARCHIST*, Radierung 1904/11. Pl.=Gr. 15,6×15,9. 30 numerierte und signierte Drucke (fast vergriffen!)  
*DROHENDES HAUPT*, Radierung 1905/37. Pl.=Gr. 19,7×14. 10 numerierte und signierte Drucke (fast vergriffen!)  
*WEIB UND TIER*, Radierung 1904/13. Pl.=Gr. 15×16,3. 50 numerierte und signierte Drucke  
*DER TOD FÜR DIE IDEE*, Lithographie 1915/5. Bl.=Gr. 24,8×16,5. 12 numerierte und signierte Drucke  
*DREI KÖPFE*, Lithographie 1919. Bl.=Gr. 20×23,5. 10 numerierte und signierte Drucke

Klee  
 Preise nach Übereinkunft

**WALTER LINDGENS**

Lindgens

*KIEW*, Radierung 1920. Pl.=Gr. 20×15. 30 numerierte und signierte Drucke auf Bütten . . . . . Mk. 25.—  
*WASSERBURG*, Radierung 1920. Pl.=Gr. 17×12. 30 numerierte und signierte Drucke auf Bütten . . . . . Mk. 25.—  
*GEWITTER IM GOLF VON SALERNO*, Radierung 1921. Pl.=Gr. 17×12. 30 numerierte und signierte Drucke auf Bütten . . . . . Mk. 25.—  
*PIRATENLOCH*, Radierung 1921. Pl.=Gr. 15,5×20. 30 numerierte und signierte Drucke auf Bütten . . . . . Mk. 25.—  
*SÜDITALIENISCHES MEERESSTÄDTCHEN*, Radierung 1921. Pl.=Gr. 10×12. 30 numerierte und signierte Drucke auf Bütten . . . . . Mk. 25.—

**EDWIN SCHARFF**

Scharff

*MÄNNER IM BOOT I*, Radierung 1918. Pl.=Gr. 12×9. 20 numerierte und signierte Drucke auf Japan . . . . . Mk. 45.—  
*MÄNNER IM BOOT II*, Radierung 1918. Pl.=Gr. 17,5×13. 20 numerierte und signierte Drucke auf Japan . . . . . Mk. 50.—  
*SITZENDE FRAU*, Radierung auf Zelluloid 1919. Pl.=Gr. 30×18,5. 20 numerierte und signierte Drucke auf Bütten  
*DER SEGLER*, Radierung auf Zelluloid 1919. Pl.=Gr. 23,5×18. 20 numerierte und signierte Drucke auf Bütten, handkoloriert (fast vergriffen!)  
*ZIRKUSREITERIN*, Radierung auf Zelluloid 1920. Pl.=Gr. 27,5×24. 25 numer. und signierte Drucke auf Bütten Mk. 70.—

Preise nach  
 Übereinkunft

Scharff ZIRKUSPFERDE, Radierung auf Zelluloid 1920. Pl.-Gr. 27,5×24. 25 numer. und signierte Drucke auf Bütten Mk. 75.—  
ZWEI PFERDE, Lithographie 1921. Bl.-Gr. 74×54. 40 numerierte und signierte Drucke, handkoloriert auf Bütten Mk. 90.—  
UMARMUNG, Lithographie 1921. Gr. d. St. 44,5×30. 40 numerierte und signierte Drucke auf Bütten . . . . . Mk. 75.—

Schrimpf **GEORG SCHRIMPF**

KINDER IM HOF, Holzschnitt. Gr. d. St. 21×16. 30 numerierte und signierte Drucke auf Japan, wovon

I—X handkoloriert . . . . . vergriffen!  
11—30 . . . . . Mk. 30.—

NACH DEM BADE, Holzschnitt. Gr. d. St. 21×16. 30 numerierte und signierte Drucke auf Japan . . . . . Mk. 30.—

TITELHOLZSCHNITT. Der expressionistische Holzschnitt. 46. Ausstellung der Galerie „Neue Kunst Hans Goltz“ Juni bis Juli 1918. Gr. d. St. 20,5×15,5. Wenige signierte Sonderdrucke auf Japan

FRANZ VON ASSISI, Holzschnitt 1918. Gr. d. St. 9,5×9,5. 20 numerierte und signierte Drucke auf Japan

EX LIBRIS, Holzschnitt. Gr. d. St. 13×9,5. 20 numerierte und signierte Drucke auf dünnem Japan . . . . . Mk. 25.—

ZWEI PFERDE, Holzschnitt. Gr. d. St. 21×16. 20 numerierte und signierte Drucke auf Bütten

DREI PFERDE, Holzschnitt. Gr. d. St. 14×18. 20 numerierte und signierte Drucke auf Bütten

VIER PFERDE, Holzschnitt. Gr. d. St. 20,5×14,5. 20 numerierte und signierte Drucke auf Bütten

SANDGRUBE. Holzschnitt. Gr. d. St. 6,5×11,5. 20 numerierte und signierte Drucke . . . . . Mk. 25.—

MUTTER, Holzschnitt. Gr. d. St. 21×16. 30 numerierte und signierte Drucke

MÄDCHEN AM FENSTER, Holzschnitt. Gr. d. St. 21×16. 20 numerierte und signierte Drucke

HAFENSTADT, Holzschnitt. Gr. d. St. 16×21. 20 numerierte und signierte Drucke

SPIELENDES KIND, Holzschnitt. Gr. d. St. 21×16. 20 numerierte und signierte Drucke

- TESSINER LANDSCHAFT, Holzschnitt. Gr. d. St. 12,5×9,5. Schrimpf  
20 numerierte und signierte Drucke . . . . . Mk. 30.—
- LIEGENDE KATZE, Holzschnitt. Gr. d. St. 8,5×11,5. 20 nu-  
merierte und signierte Drucke . . . . . Mk. 25.—
- DASSELBE, handkoloriert . . . . . Mk. 35.—
- BADENDE, Holzschnitt. Gr. d. St. 11,5×15. 20 numerierte und  
signierte Drucke
- ZWEI AKTE, Holzschnitt. Gr. d. St. 16,5×13,5. 30 numerierte  
und signierte Drucke . . . . . Mk. 30.—
- MÄDCHEN MIT VOGEL, Holzschnitt. Gr. d. St. 13,5×9,5.  
30 numerierte und signierte Drucke . . . . . Mk. 30.—
- RUHENDE FRAU I, Holzschnitt. Gr. d. St. 13×18. 20 nu-  
merierte und signierte Drucke . . . . . Mk. 25.—
- KAUERNDE FRAU, Holzschnitt. Gr. d. St. 9×11,5. 20 nu-  
merierte und signierte Drucke . . . . . Mk. 25.—
- MÄDCHEN MIT KATZE, Holzschnitt. Gr. d. St. 16,5×13,5.  
30 numerierte und signierte Drucke . . . . . Mk. 30.—
- PFERD, Holzschnitt. Gr. d. St. 20×21. 20 numerierte und sig-  
nierte Drucke
- FRAU MIT KIND (Brücke), Holzschnitt. Gr. d. St. 26×20.  
30 numerierte und signierte Drucke . . . . . Mk. 30.—
- ZWEI AKTE UNTER BÄUMEN, Holzschnitt. Gr. d. St.  
13×18. 20 numerierte und signierte Drucke . . . . . Mk. 30.—
- REHE, Holzschnitt. Gr. d. St. 9×13. 30 numerierte und sig-  
nierte Drucke . . . . . Mk. 30.—
- AKT VIII, Holzschnitt. Gr. d. St. 7×15. 30 numerierte und  
signierte Drucke . . . . . Mk. 30.—
- SCHAF MIT LAMM, Holzschnitt. Gr. d. St. 8×9. 20 nu-  
merierte und signierte Drucke . . . . . Mk. 30.—
- ARCEGNO, Holzschnitt. Gr. d. St. 9,5×12. 20 numerierte und  
signierte Drucke . . . . . Mk. 25.—
- SEILTÄNZER, Holzschnitt. Gr. d. St. 21×16. 20 numerierte  
und signierte Drucke . . . . . Mk. 25.—
- MARIA MIT KATZE, Holzschnitt. Gr. d. St. 21×14. 20 nu-  
merierte und signierte Drucke
- FRAU IN LANDSCHAFT, Holzschnitt. Gr. d. St. 16×21.  
20 numerierte und signierte Drucke

*Schrimpf* **MARIETTA UND LOLO**, Holzschnitt. Gr. d. St. 21×16. 20 numerierte und signierte Drucke

**DAS WUNDER**, Holzschnitt. Gr. d. St. 21×16. 20 numerierte und signierte Drucke

**AKT UNTER PALME**. Holzschnitt. Gr. d. St. 16,5×13,6. 20 numerierte und signierte Drucke . . . . . Mk. 25.—

**AFFEN**, Holzschnitt. Gr. d. St. 11×11. 40 numerierte und signierte Drucke . . . . . Mk. 30.—

**UILENSPIEGEL**, Holzschnitt. Gr. d. St. 6,7×8,5. Einige signierte Probedrucke, handkoloriert . . . . . Mk. 30.—

**MÄDCHEN MIT KAMM**, Lithographie. Bl.=Gr. 33×25. 20 numerierte und signierte Drucke . . . . . Mk. 30.—

**REHE**, Lithographie. Gr. d. St. 11×20. 40 numerierte und signierte Drucke auf Bütten . . . . . Mk. 35.—

**PFERDE**, Lithographie. Gr. d. St. 20×18. 30 numerierte und signierte Drucke auf Bütten . . . . . Mk. 35.—

**RUHENDE FRAU II**, Lithographie. Gr. d. St. 21×11. 30 numerierte und signierte Drucke auf Bütten . . . . . Mk. 35.—

**REHE MIT JUNGEN**, Holzschnitt handkoloriert. Gr. d. St. 10×8. 30 numerierte und signierte Drucke auf Bütten Mk. 40.—

**AUSSICHT**, Holzschnitt. Gr. d. St. 17×14. 40 numerierte und signierte Drucke auf Japan . . . . . Mk. 30.—

**SPIELENDEN BÄREN**, Holzschnitt. Gr. d. St. 14,5×11. 40 numerierte und signierte Drucke auf Japan . . . . . Mk. 30.—

**VOR DEM SPIEGEL**, Holzschnitt. Gr. d. St. 17×10. 30 numerierte und signierte Drucke auf Bütten . . . . . Mk. 25.—

**AFFE MIT JUNGEN**, Holzschnitt. Gr. d. St. 9×10. 30 numerierte und signierte Drucke auf Japan . . . . . Mk. 30.—

*Seewald* **RICHARD SEEWALD**

**PASSAU**, Holzschnitt 1918. Gr. d. St. 16×21. 30 numerierte und signierte Drucke auf Japan (fast vergriffen!) . . . . . Mk. 45.—

**DEN WANDERERN**, Lithographie 1920. Bl.=Gr. 66×50. 30 numerierte und signierte Drucke auf Japan . . . . . Mk. 50.—

**HAUS MIT ZWEI NONNEN**, Radierung 1919. Pl.=Gr. 19,5×15,5. 30 numerierte und signierte Drucke auf van Geldern  
Mk. 40.—

- BOOTSHAFEN*, Radierung 1920. Pl.=Gr. 15×21. 30 numerierte und signierte Drucke auf van Geldern . . . . . Mk. 40.— Seewald
- TITELHOLZSCHNITT* zum Katalog: Richard Seewald. Das graphische Werk 1912—1918. 50. Ausstellung der Galerie „Neue Kunst Hans Goltz“. Nur wenige signierte Probedrucke
- ALLEE*, Radierung. Pl.=Gr. 13,5×17,5. 35 numerierte und signierte Drucke auf Bütten . . . . . Mk. 50.—
- ASCONA*, Radierung. Pl.=Gr. 17,3×12,7. 40 numerierte und signierte Drucke auf Bütten . . . . . Mk. 50.—
- BERGLANDSCHAFT*, Radierung. Pl.=Gr. 17,5×13,5. 40 numerierte und signierte Drucke auf Bütten . . . . . Mk. 50.—
- BOOTE*, Radierung. Pl.=Gr. 17,5×12,5. 30 numerierte und signierte Drucke auf Bütten . . . . . Mk. 45.—
- BRÜCKE*, Radierung. Pl.=Gr. 17,6×13,5. 40 numerierte und signierte Drucke auf Bütten . . . . . Mk. 50.—
- CAFE CORSIKA*, Radierung. Pl.=Gr. 16,5×12,3. 35 numerierte und signierte Drucke auf Bütten . . . . . Mk. 50.—
- CHINESISCHER TURM*, Radierung. Pl.=Gr. 12×14,8. 35 numerierte und signierte Drucke auf Bütten . . . . . Mk. 45.—
- FOHLEN*, Radierung. Pl.=Gr. 8,8×12. 75 numerierte und signierte Drucke auf Bütten . . . . . Mk. 45.—
- HENGST*, Radierung. Pl.=Gr. 12,5×8,5. 30 numerierte und signierte Drucke auf Bütten . . . . . Mk. 45.—
- KATZE*, Radierung. Pl.=Gr. 9,6×6,6. 30 numerierte und signierte Drucke auf Bütten . . . . . Mk. 40.—
- LANDSTRASSE VON CORSIKA*, Radierung. Pl.=Gr. 17,6×12,5. 40 numerierte und signierte Drucke auf Bütten Mk. 50.—
- LOSONE*, Radierung. Pl.=Gr. 15,8×13,5. 40 numerierte und signierte Drucke auf Bütten . . . . . Mk. 50.—
- REGENWETTER*, Radierung. Pl.=Gr. 14,8×19,7. 30 numerierte und signierte Drucke auf Bütten . . . . . Mk. 50.—
- REHZWILLINGE*, Radierung. Pl.=Gr. 13,7×16. 30 numerierte und signierte Drucke auf Bütten . . . . . Mk. 60.—
- REITER*, Radierung. Pl.=Gr. 7×10,8. 75 numerierte und signierte Drucke auf Bütten . . . . . Mk. 45.—

- Seewald RONCO, Radierung. Pl.=Gr. 11,8×17,8. 40 numerierte und signierte Drucke auf Bütten . . . . . Mk. 50.—*
- RUHENDE ZIEGE, Radierung. Pl.=Gr. 7,5×5,5. 75 numerierte und signierte Drucke auf Bütten . . . . . Mk. 40.—*
- SAU UND ZIEGENBOCK, Radierung. Pl.=Gr. 8,5×13,8. 30 numerierte und signierte Drucke auf Bütten . . . . . Mk. 45.—*
- SAUHERDE, Radierung. Pl.=Gr. 11,5×7,5. 30 numerierte und signierte Drucke auf Bütten. . . . . Mk. 50.—*
- WALD, Radierung. Pl.=Gr. 15,7×13,6. 40 numerierte und signierte Drucke auf Bütten . . . . . Mk. 50.—*
- ZIEGENHERDE, Radierung. Pl.=Gr. 15,3×11,5. 30 numerierte und signierte Drucke auf Bütten . . . . . Mk. 50.—*
- ZIRKUS, Radierung. Pl.=Gr. 16×22. 30 numerierte und signierte Drucke auf Bütten . . . . . Mk. 50.—*
- ZIRKUSPFERDE, Radierung. Pl.=Gr. 15×9. 30 numerierte und signierte Drucke auf Bütten . . . . . Mk. 45.—*
- ZWEI STIERE, Radierung. Pl.=Gr. 9,7×7,7. 75 numerierte und signierte Drucke auf Bütten . . . . . Mk. 40.—*
- ZWEI ZIEGEN, Radierung. Pl.=Gr. 7,8×5,7. 75 numerierte und signierte Drucke auf Bütten . . . . . Mk. 40.—*
- ZEHN HOLZSCHNITTE ZUR BIBEL. I—XX handgedruckt, war vor Erscheinen vergriffen, 21—100 auf kaiserlich Japan mit der Hand gedruckt und handkoloriert . . . . . Mk. 400.—*
- SEGELBARKEN, Holzschnitt. Bl.=Gr. 50×37,5. 75 numerierte und signierte Drucke auf rosa Japan . . . . . Mk. 75.—*

*Simon* **WILHELM SIMON**

- DIE FAHNE, Linoleumschnitt 1915. Gr. d. St. 20,5×14. 50 numerierte und signierte Drucke auf Japan . . . . . Mk. 15.—*

*Stein* **O. TH. W. STEIN**

- AKTE IM FREIEN I, Lithographie. Bl.=Gr. 58×45. 30 numerierte u. signierte Drucke auf handgeschöpftem Bütten Mk. 25.—*
- DASSELBE, wenige handkolorierte Drucke . . . . . Mk. 35.—*

AKTE IM FREIEN II, Lithographie. Bl.=Gr. 58×45. 40 nummerierte und signierte Drucke, wovon

I—X auf Japan . . . . . Mk. 35.—

11—30 auf handgeschöpftem Bütten . . . . . Mk. 25.—

Über Probe- und Zustandsdrucke wird gern Auskunft erteilt.

Die hier angegebenen Preise sind GRUNDPREISE, welche mit der jeweils im Kunsthandel gültigen Schlüsselzahl (Indexziffer) zu multiplizieren sind.

Der Multiplikator im Oktober 1922 ist

30

Der illustrierte Teil dieses Kataloges mit 90 Abbildungen Mk. 6.— Grundpreis.



H. M. Davringhausen, Regen

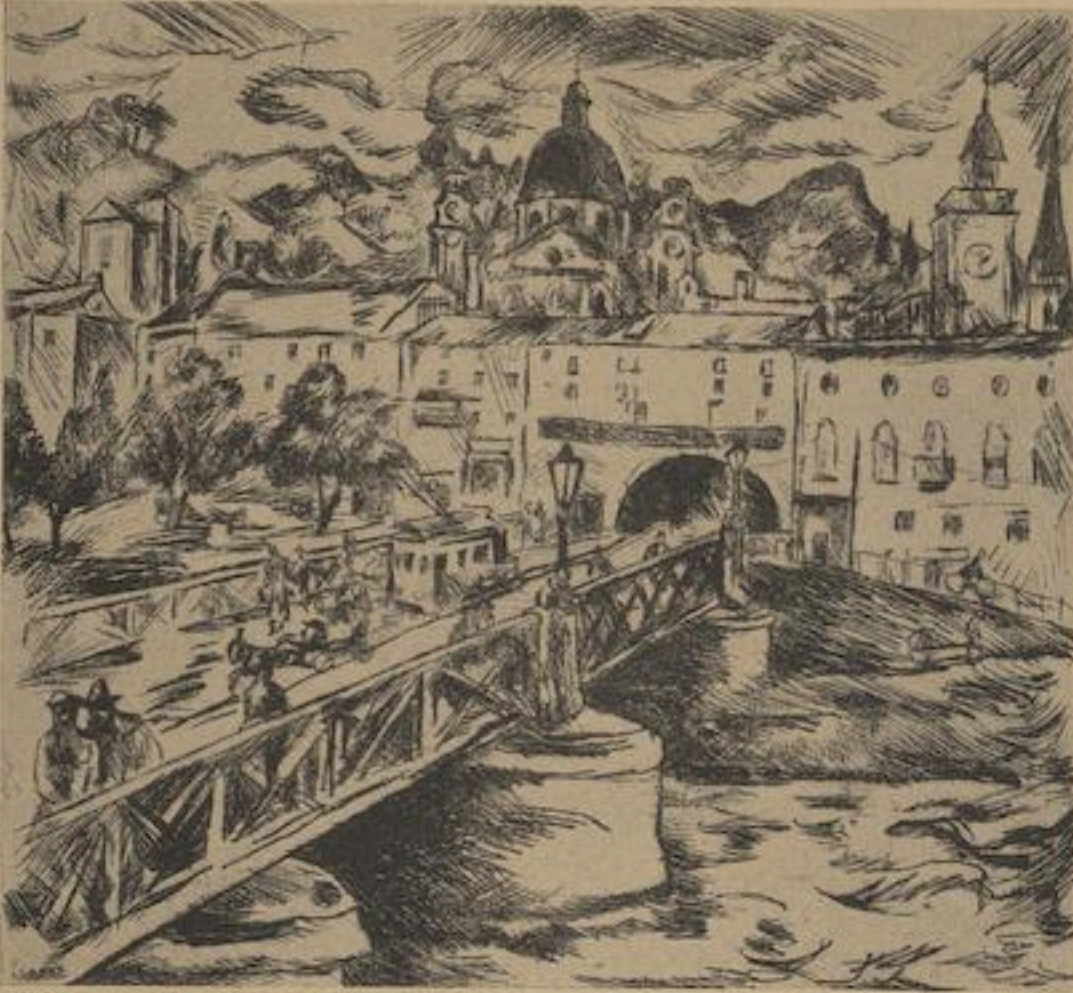


Josef Eberz, Freundinnen



Josef Eberz, Hallstadt Marktplatz





Josef Eberz, Salzburg



Josef Eberz, Hellbrunner Park



H. M. Davringhausen, Tanz des Irren



Seewald, Segelbarken

*Dr. C. Wolf & Sohn, München.*

DEFOE

# ROBINSON CRUSOE

Erste deutsche Ausgabe aus dem Jahre 1720

Groß-Quart. 318 Seiten mit 85 Zeichnungen von

RICHARD SEEWALD

500 numerierte Exemplare. Ausgabe A und B vergriffen

Ausgabe C: Nr. 101—500 auf holzfreiem deutschen Bütten ohne die  
Lithographien, in vornehmem Halblederband bei Enders, Leipzig,  
auf echten Bänden gebunden . . . . . M. 60.—

Ausgabe C, halbfertig (echte Bünde) für Liebhaber eigener  
Einbände . . . . . M. 40.—

---

# KLEIST, PENTHESILEA

Mit 21 zum Teil farb. Originallithographien von

RICHARD SEEWALD

Groß-Quart. In 200 Exemplaren handschrift-  
lich numeriert und vom Künstler bezeichnet

Ausgaben A und B vergriffen

Ausgabe C, Nr. 61—200 auf holländischem Hadernbütten abge-  
zogen und mit der Hand in Halbmaroquin bei Köllner, Leipzig,  
gebunden (Fast vergriffen) . . . . . M. 50.—

Grundpreise multipliziert mit der jeweiligen  
Schlüsselzahl des Buchhandels. Im Oktober 1922:

160

Nach dem Ausland 100% Valuta-Aufschlag bei hochvalutigen,  
60% bei mittelvalutigen Ländern.

---

GOLTZ VERLAG / MÜNCHEN  
BRIENNERSTRASSE 8

Der  
**ARARAT**

Herausgeber: HANS GOLTZ/Redakteur: Dr. LEOP. ZAHN

Ein Jahr neue Kunst in Europa

Der „Ararat“, dessen Erscheinen wegen der bekannten Schwierigkeiten bis aus weiteres eingestellt werden mußte, hat Dezember 1921 seinen II. Jahrgang abgeschlossen.

Er enthält kurz folgendes:

Biographisches und Monographisches:

Frans Masereel, Kurt Schwitters, Alfred Kubin, Edwin Scharff, Richard Seewald, Alexander Archipenko, Oskar Kokoschka, Paris von Gütersloh, Max Beckmann, Paula Ludwig, Rodolphe Bresdin

Auslandsbericht:

Belgien (4), England, Amerika, Schottland (5), Frankreich (12), Holland (11), Italien (1), Rußland (1), Schweiz, Ungarn, Tschechoslowakai, Polen (6)

Exoten und Asien:

Beiträge von: Golubew, Utzinger, E. von Sydow, Otfried Eberz, Karl With, A. Salmony, H. Glück, E. Diez, E. Gratzl, Rundfragen, Literatur, Musik, Besprechungen, Glossen und Notizen, Zeitfragen, Zeitschriften-Archiv

173 Abbildungen

der jungen Kunst, der exotischen und asiatischen Kunst.

---

---

GOLTZ VERLAG / MÜNCHEN  
BRIENNERSTRASSE

Der  
**ARARAT**

Herausgeber. HANS GOLTZ / Redakteur: Dr. LEOP. ZAHN

Vom **I. Jahrgang**

ist noch eine kleine Anzahl in Einzelheften auf Lager. Diese kosten:  
I. Jahrgang, Nr. 1-3 (politisch) mit Abbildungen je M. 15.-. Nr. 4,  
5/6, 7, 8, 9/10 je M. -40. Nr. 11/12 M. -.60. Sonderheft „George  
Grosz“ M. -.60, Sonderheft „Paul Klee“ M. -.60, dieses als Vorzugs-  
ausgabe auf Kunstdruckpapier mit einer Neunfarben-Lithographie des  
Künstlers signiert M. 6.-. I. Jahrgang komplett mit den beiden  
Sonderheften M. 4.- (nur noch wenige Exemplare)

**II. Jahrgang**

Auf gutem Papier: Nr. 1-7 und Nr. 10/11 je M. -.75, Nr. 8/9 (Wien)  
M. 1.20, Nr. 12 (Asien) M. 1.20, dieses auf bestem Kunstdruckpapier  
M. 2.-. II. Jahrgang komplett M. 8.50. II. Jahrgang komplett Luxus-  
ausgabe auf Kunstdruck mit 12 Original-Graphikarbeiten von Ar-  
chipenko, Beckmann, Eberz, Ehrlich, Gütersloh, Klee,  
Kubin, Masereel, Mense, Scharff, Schrimpf, Seewald, 100  
numerierte Exemplare, jedes Graphikblatt vom Künstler signiert und  
nur in Höhe der Auflage hergestellt M. 4500.-

**Der gebundene Ararat:**

Komplett gebunden in vornehmem Halbleinenband mit Deckel-Zeich-  
nung und Schutzkarton M. 25.-. Die Vorzugsausgabe gebunden,  
mit echtem Saffianlederrücken, die Original-Graphiken in einer eleganten  
Mappe nur noch 5 Exemplare M. 7000.-

Der „Ararat“ - immer nur in kleiner Auflage erschienen - wird bald  
vergriffen sein und dann eine gesuchte Rarität werden

Grundpreise multipliziert mit der jeweiligen Schlüsselzahl des Buchhandels.  
Im Oktober 1922: 160

Nach dem Ausland 100% Valuta-Aufschlag bei hochvalutigen,  
60% bei mittelvalutigen Ländern

---

---

**GOLTZ VERLAG / MÜNCHEN**  
BRIENNERSTRASSE 8

# JOSEF EBERZ UND DER NEUE WEG ZUR RELIGIÖSEN MALEREI

15 Seiten Text u. 40 Lichtdrucktafeln, darunter eine farbige  
1918. Oktav. Elegant kartoniert mit Umschlagzeichnung  
des Künstlers . . . . . M. 4.—



# JOSEF EBERZ, CHRISTUS

26 Darstellungen nach Gemälden in Lichtdruck,  
eine Farbenlithographie. Preis der Mappe M. 3.—



# ZEIT-ECHO

Jahrgang 1914/15: Heft 1—24, 1915/16: Heft 1—15 (alles Erschienene)

GRAPHIK-VERLAG MÜNCHEN

LITERARISCHE BEITRÄGE VON:

Bahr, Becher, Blei, Brod, Buber, Carossa, Conrad, Däubler, Dülberg, Edschmid,  
Ehrenstein, Fedter, Gleichen-Rußwurm, Hasenclever, Hausenstein, Hesse, Hiller,  
Hofmannsthal, Holz, Kerr, Keyserling, Klabund, Kolb, Kölwel, Kokoschka, Küser,  
Kurz (Isolde), G. Landauer, Lasker-Schüler, Lemm, R. Leonhard, Lidnowsky, Loerke,  
A. R. Meyer, Th. Mann, Mombert, Mühsam Paquet, Picard, Rheiner, Rilke, Scheffler,  
Scheerbart, Schickele, Schlaf, W. von Scholz, Simmel, Stössl, Trakl, E. Waldmann,  
Werfel, Wildgans, Wolfenstein, Worringer, Zech.

ORIGINAL-STEINZEICHNUNGEN VON:

Rangerter, Barlach, Bech, Caspar, Caspar-Filser, Feigel, Feldbauer, Feininger, Fiori,  
W. Geiger, Großmann, Heckendorf, Klee, Kokoschka, Kubin, W. Nowack, Pellegrini,  
Scharff, Schinnerer, W. Schmidt, Schülein, Seehaus, Seewald, Stein, Teutsch, Thun, Unold.

Im September 1914 erschien dieses „Kriegstagebuch der Künstler“ unter der  
redaktionellen Leitung von F. M. Huebner und O. Th. W. Stein, 1915/16 unter der  
Schriftleitung von H. Siemen. Durch besondere Umstände ist diese Zeitschrift,  
welche, wie die obige Liste zeigt, fast alle wichtigen Namen der Jungen Kunst und  
Literatur enthält, so gut wie gar nicht in die Öffentlichkeit gelangt.

Einzelne Hefte werden, soweit Vorrat reicht, zu M. 3.— abgegeben. Jedes Heft  
im Format 24:16,5 auf gutem Bütten, mit 4 Original-Steinzeichnungen.

Inhaltsverzeichnis zum Zwecke der Auswahl der Einzelhefte steht leihweise  
zur Verfügung. — Ich bitte zu verlangen. — Preis komplett M. 15.—

Grundpreise multipliziert mit der jeweiligen Schlüsselzahl des Buchhandels.

Im Oktober 1922: 160.

---

GOLTZ VERLAG / MÜNCHEN  
BRIENNERSTRASSE 8

# KRIEGSBILDERBOGEN DEUTSCHER KÜNSTLER (DREI MAPPEN)

Jede Mappe enthält zwölf Blatt im Format 41×35 cm. — Jedes Blatt ist eine handkolorierte Originallithographie, vom Künstler unterzeichnet. Die Mappen erschienen in Auflagen von 300 Exemplaren in zwei Ausgaben

Ausgabe A: Nummer 1—50. Die Blätter sind auf Japan in der Handpresse unter Aufsicht des Künstlers abgezogen und von ihm selbst koloriert . . . . . M. 25.—  
Ausgabe B: Nummer 51—1000. Die Blätter auf Bütten handkoloriert und vom Künstler unterzeichnet . . . . . M. 15.—

## INHALT DER I. MAPPE:

1. Scharff, An meinen tapferen fürs Vaterland gefallenen Bruder
2. Seewald, Ulanenangriff
3. Feldbauer, Husaren im Angriff
4. Stein, Lüttich
5. Teutsch, Stürmende Bayern
6. Nowak, Das Rote Kreuz
7. Beeh, Gefangene Franzosen
8. Unold, Straßenkampf in Löwen
9. Schülein, Die Mutter der Helden
10. Caspar, Kameraden
11. Caspar-Filser, Marsch durch ein brennendes Dorf
12. Puttner, In Brand geschossene Stadt

## INHALT DER II. MAPPE:

1. Stein, Vor dem Sturm
2. Seewald, Erstürmung eines Schützengrabens
3. Feldbauer, Freiwillige stürmen eine Batterie
4. Pellegrini, Leichenräuber
5. Teutsch, Reiterschlacht
6. Kopp, Morgenrot
7. Beeh, Masuren
8. Werner Schmidt, Vorposten
9. Püttner, Vermißt
10. Schülein, Eroberte Stadt
11. Nowak, Rastende Österreicher
12. Werner Heuser, Krieg

Umschlag von Seewald: „Kämpfende Reiter“ handkoloriert

## INHALT DER III. MAPPE:

1. E. Thum, Den Helden von Przemysl
2. R. Seewald, In den Kolonien
3. F. Heckendorf, Sturm
4. J. Eberz, Flüchtlinge
5. R. Beeh, Die Franzosen in Marokko
6. L. Bedstein, Treffen
7. F. K. Delavilla, Straßenkampf
8. D. Brandenburg-Polster, Frauenopfer
9. O. Th. W. Stein, Beobachtungsposten
10. W. Nowak, Brotverteilung
11. M. Melzer, An einen gefallenen Freund
12. Seehaus †, Die neuen Mächte  
Umschlag von R. Seewald: „Kampf in den Dardanellen“

## RENÉ BEEH: „1914“ 13 ORIGINALLITHOGRAPHIEN

handkoloriert im Format 41×35 cm, davon eine als Umschlag, 200 vom Künstler unterzeichnete Exemplare: davon

Ausgabe A: Nr. 1—50 auf echt Japan in der Handpresse unter der Aufsicht des Künstlers abgezogen und von diesem selbst koloriert . . . . . M. 35.—  
Ausgabe B: Nr. 51—200 auf Bütten handkoloriert und numeriert . . . . . M. 20.—

## JOSEF EBERZ, VISIONEN

13 Holzschnitte, davon einer als Umschlag. Im Format 30×40 cm. Gedruckt in 60 Exemplaren. Stöcke wurden zerstört

Ausgabe A: Nr. I—X auf schwerem Zandersbütten vom Künstler mit der Hand gedruckt, jedes Blatt signiert einschließlich Luxussteuer . . . . . M. 100.—  
Ausgabe B: Nr. 1—25 auf feinem Bütten, jedes Blatt signiert . . . . . M. 50.—  
Ausgabe C: Nr. 26—50 auf Bütten, nur die Mappe signiert . . . . . M. 25.—

## JOSEF EBERZ, KÄMPFE

15 Originallithographien, davon eine als Umschlag im Format 94×42 cm. Gedruckt in 45 Exemplaren, auf feinem Bütten-Papier und in Ganzleinenmappe elegant gebunden . . . . . M. 100.—

## H. M. DAVRINGHAUSEN, KARAMASOFF

8 Steinzeichnungen in Mappe, im Format 50×35 cm. Einmalige Auflage in 120 nummerierten Exemplaren

Ausgabe A: Nr. I—XX auf starkem Bütten, mit der Handpresse gedruckt, jedes Blatt vom Künstler signiert . . . . . M. 135.—  
Ausgabe B: Nr. 1—100 auf gutem Bütten, jedes Blatt mit H. M. D. signiert . . . . . M. 75.—

Grundpreise multipliziert mit der jeweiligen Schlüsselzahl des Kunsthandels.

Im Oktober 1922:

30

Nach dem Ausland 100% Valuta-Aufschlag bei hochvalutigen,  
60% bei mittelvalutigen Ländern

GOLTZVERLAG / MÜNCHEN  
BRIENNERSTRASSE 8

# GEORG SCHRIMPF

11 Steinzeichnungen (eine als Umschlag) zu  
VAN ZANTENS GLÜCKLICHE ZEIT

Format 34×31 cm. In einer einmaligen Auflage von  
120 Exemplaren bei Dr. C. Wolf & Sohn gedruckt

Ausgabe A: Vorzugsausgabe Nr. 1–20 auf starkem Handbütten. Jedes Blatt vom Künstler signiert  
und auf der Handpresse abgezogen . . . . . M. 40.–

Ausgabe B: Nr. 21–120 auf gutem deutschen Bütten, die Mappe vom Künstler signiert . . M. 15.–

## HERM. GEIBEL · ZWEI TÄNZERINNEN

12 Aktzeichnungen auf Stein, davon eine als Umschlag  
120 Exemplare. Format 48×34 cm

Ausgabe A: Nr. I–X vergriffen.

Ausgabe B: Nr. XI–XX auf starkem Bütten mit der Handpresse gedruckt. Die Umschlagzeichnung  
und ein Blatt der Mappe vom Künstler selbst handkoloriert. Die übrigen zehn Blätter unter Auf-  
sicht des Künstlers handkoloriert . . . . . M. 80.–

Ausgabe C: Nr. 1–100 auf gutem holzfreiem Bütten mit der Hand gedruckt. Die Mappen nummeriert  
und vom Künstler signiert. Die Steinzeichnungen sind nicht koloriert . . . . . M. 50.–

## GRAPHISCHE CAPRICCIOS:

OPUS I: JOSEF EBERZ, NÄCHTLICHER ZIRKUS: 7 Holzschnitte, davon einer als Umschlag, in  
Mappe. Diese vom Künstler signiert. Format 30×24 cm auf Zandersbütten. 200 num. Exemplare.

Ausgabe A vergriffen.

Ausgabe B . . . . . M. 25.–

OPUS II: W. SCHNARRENBURGER, FIGUREN. 7 Holzschnitte, davon einer als Umschlag, in  
Mappe. Diese vom Künstler signiert. Format 26×24 cm. Auf feinem Bütten abgezogen.  
200 nummerierte Exemplare . . . . . M. 25.–

Ausgabe A: Nr. 1–20. Jedes Blatt signiert . . . . . M. 15.–

OPUS III: TOMMY PARZINGER, KINDER AM NACHMITTAG. 7 Original-Steinzeichnungen,  
davon eine als Umschlag. Die Zeichnung des Künstlers erfolgte unmittelbar auf den Stein. Auflage  
200 Exemplare nummeriert auf gutem holzfreiem Papier abgezogen.

Ausgabe A: Nr. 1–30 auf Zandersbütten, jedes Blatt vom Künstler signiert . . . . . M. 25.–

Ausgabe B: Nr. 31–200. Nur die Mappe signiert . . . . . M. 15.–

## ERICH THUM · HINTER DEN HEEREN

ERICH THUM, BAHNBAU. 6 Lithographien in Mappe, jedes Blatt 65×49 cm, vom Künstler voll  
bezeichnet, 25 Exemplare . . . . . M. 30.–

ERICH THUM, HINTER DEN HEEREN. 11 Lithographien in Mappe. Die Mappe im Format  
42×46 cm erscheint in einer einmaligen Auflage von 100 Exemplaren in zwei Ausgaben.

Ausgabe A: Nr. 1–25 auf edel China unter Aufsicht des Künstlers in der Handpresse abgezogen.  
In vornehmer Ganzleinenmappe . . . . . M. 75.–

Ausgabe B: Nr. 26–100 auf amerikan. Old-Strathford abgezogen in feiner Halbleinenmappe M. 40.–

## HERMANN EBERZ · OPFER

10 Steinzeichnungen in Mappe. Einmalige Auflage  
in 175 vom Künstler bezeichneten Exemplaren.

Ausgabe A: Nr. 1–25 auf edel Japan vergriffen!

Ausgabe B: Nr. 1–175 auf imitiert Japan in einer Kartonmappe . . . . . M. 60.–

Grundpreise multipliziert mit der jeweiligen Schlüsselzahl des Kunsthandels  
Im Oktober 1922: 30.

Nach dem Ausland 100% Valuta-Aufschlag bei  
hochvalutigen, 60% bei mittelvalutigen Ländern.

---

GOLTZVERLAG / MÜNCHEN  
BRIENNERSTRASSE 8

11407-6



VALORI PLASTICI RIVISTA D'ARTE  
DIRETTA DA M. BROGLIO IN ROMA

Ich verkaufe:

Anno I: Numero 1, 15 Novembre 1918. 24 S. in Umschlag  
gr. 8° mit 5 Abbildungen von Carrà, Melli, Mancuso, de Chirico  
Preis M. 200.—

Anno I: Numero 2/3 Febbraio-Marzo 1919 (numero doppio).  
16 S. mit 13 Abbildungen von Picasso (2), Braque (2), Severini (2),  
Legér, Gris, Herbin, Metzinger, Blanchard, Lipschitz, Laurens  
Preis M. 300.—

Anno I: Numero 4/5, Aprile-Maggio 1919. 24 S. mit 5 Abb.  
von Carrà (2) Morandi, Chirico (2)  
Preis M. 200.—

Anno I: Numero VI-X. Giugno-Ottobre 1919. 32 S. mit  
5 Abbildungen von Zur Mühlen (3) Soffici, Carrà  
Preis M. 200.—

Anno I: Numero XI-XII. Novembre-Dicembre 1919 24 S.  
mit 4 Abbildungen von Morandi (2), Morta, Carrà  
Preis M. 200.—

GOLTZVERLAG MÜNCHEN · BRIENNERSTR. 8

DAS GRAPHISCHE WERK

VON:

ERICH HECKEL  
W. LEHM BRUCK  
RICH. SEEWALD

IST VOLLZÄHLIG VORRÄTIG BEI

HANS GOLTZ / MÜNCHEN

BRIENNERSTRASSE NR. 8

# KATALOGE

## DER GALERIE „NEUE KUNST“

HANS GOLTZ · MÜNCHEN · BRIENNERSTR. 8

F. A. Weinzheimer (Juli 1914) 42 Abbildungen M. 35.— / Erich Heckel (Juni—Juli 1916) 9 Abbildungen M. 35.— / Hans Richter (Juni—Juli 1916) mit zwei Original-Linoleumschnitten M. 5.— / Vierte Gesamtausstellung (August—Oktober 1916) mit 50 Abbildungen M. 50.— / Josef Eberz (1917) 10 Abbildungen M. 35.— / Stückgold (Mai—Juni 1917) 18 Abbildungen M. 35.— / Schmidt-Rottluff (Juli 1917) 10 Abbildungen M. 35.— / Carl Mense (Februar 1918) 14 Abbildungen M. 35.— / Josef Eberz (April—Mai 1918) 14 Abbildungen M. 35.— / Emil Nolde (Juni 1918) 14 Abbildungen M. 75.— / Der expressionistische Holzschnitt (Juni—Juli 1918) mit 20 Abbildungen und 2 Original-Holzschnitten von Schrimpf M. 75.— / Lyonel Feininger (Oktober 1918) mit 10 Abbildungen und 1 Original-Holzschnitt M. 35.— / R. Seewald, Das graphische Werk (Februar—März 1919) mit 21 Abbildungen und 2 Original-Lithographien M. 75.— / H. M. Davringhausen (April 1919) 10 Abbildungen M. 35.— / Albert Bloch (Juni 1919) 12 Abbildungen M. 35.— / V. Gesamtausstellung (Herbst 1919) 23 Abbildungen M. 75.— / Georg Schrimpf (Januar 1920) 11 Abbildungen M. 35.— / Karsch-Rabus-Lismann (März 1920) 8 Abbildungen M. 35.— / Heinrich Ehmsen (November 1920) 14 Abbild. M. 35.— / Josef Eberz, Das Werk von Assisi (August—September 1921) 9 Abbild. M. 35.— / Kl. Katalog des Goltzverlages M. 75.—

Sämtliche Kataloge enthalten ein Vorwort, manche auch eine knappe Selbstbiographie des betreffenden Künstlers



## POSTKARTEN

HERAUSGEGEBEN

VON DER GALERIE „NEUE KUNST“

Preis der einzelnen Karte Mark 10.—

Bechtejeff „Gewandfigur“ / Derain „Felsenlandschaft“ / Eberz „Alte Stadt“ / Eberz „Garten der Mönche“ / Eberz „Kreuzigung“ / Eberz „Liegender Akt“ / Eberz „Narr in Christo“ / Eberz „Opfer“ / Eberz „Martyrer“ / Eberz „Verrat“ / Ehmsen „Opfer“ / Feininger „Hohe Häuser“ / Feininger „Markwippach“ / Feininger „Benz VI“ / van Gogh „Kartoffeln“ / Grosz „Abenteurer“ / Grosz „Der Mensch ist gut“ / Grosz „Im 28. Stock“ / Grosz „Gefährliche Straße“ / Grosz „Deutschland, Ein Wintermärchen“ / Herbin „Stilleben“ / Jawlensky „Letztes Schauen“ / „Halbakt in rot und blau“ / Jawlensky „Sizilianerin“ / Jawlensky „Frau von Turkestan“ / Jawlensky „Sphinx“ / Jawlensky „Der Buckel“ / Kars „Zitronenpackerinnen“ / Kokoschka „Emmy Heim“ / Mense „St. Christoph“ / Mense „Flußlandschaft“ / Mense „Straße mit Turm“ / Mense „Häuser“ / Mense „Liebespaar“ / Mense „Madonna“ / Felix Müller „Porträt von Georg Kind“ / Oppenheimer „Th. Mann“ / Pissaro „Le pont neuff“ / Schrimpf „Besuch beim Kinde“ / Thum „Lautensack“ / Klee „Zerstörung und Hoffnung“ / Klee „B“ / Klee „Ausblick aus dem Wald“ / Klee „Aquarell“ / Klee „Läufer“ / Klee Aquarell „Ballone“ / Klee „Familie“ / Klee „Frißt aus der Hand“ / Klee „Hampelmann“ / Klee „Nadelzeichnung“ / Klee „Freundliche Vier“ / Eberz „Häuser am Golf von Salermo“ / Eberz „Assisi“ / Eberz „Landschaft bei Santa Chiara“ / Eberz „Meeresküste“ / Eberz „Brücke bei Assisi“ / Kubin „Tauwetter“ / Kubin „Vision in Italien“ / Kubin „Mörder, Tod und Teufel“ / Kubin „Blick auf eine Stadt“ / Kubin „Winter“ / Kubin „Mysterien“ / Kubin „Nietzschesäule“ / Grosz „Ohne Bleibe“, „Bezahlte Arbeit“, „Explosion“, „Typenblatt Platin © Cie.“ Davringhausen „Sonntagmorgen“, „Arzt“ Carl Mense „Heiliger Sebastian“, „Akt in Landschaft“ / Schrimpf „Frau Schrimpf“, „Indianerin“

Nach dem Ausland 100% Valuta-Aufschlag bei hochvalutigen, 60% bei mittelvalutigen Ländern

---

GOLTZVERLAG / MÜNCHEN  
BRIENNERSTRASSE 8

Druck Dr. C. Wolf © Sohn, München.

11/96  
FTT  
Kunstver

*DAS  
SCHÖNE BUCH  
BEI  
HANS GOLTZ  
MÜNCHEN  
BRIENNERSTRASSE 8*

\*

400 -



## EMIL NOLDE

238. GROSSBAUERN, Radierung  
239. GROTESKE, Holzschnitt  
240. IM CABARET, Radierung  
241. MANN UND WEIBCHEN, Holzschnitt  
242. STEHENDER AKT, Aquarell

## TOMMI PARZINGER

243. FRAUENKOPF, Zeichnung  
244. ZWEI PERSONEN, Zeichnung  
245. TRAUERENDE FRAU, Zeichnung  
246. SPAZIERGÄNGER, Zeichnung  
247. SPIELENDES KIND, Zeichnung

248. REIGEN

252. KREUZ

253. RUSSISC

254. BEIM A

255. IN DER

256. DER RA

257. SITZEN

259. ZWEI A



e „Gefangen“